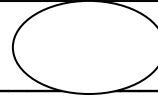
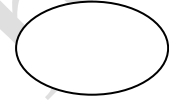
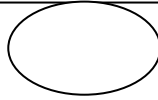
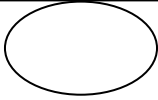


الصف الأول  
اسم الطالب: .....

مدرسة سووه بنت زمعة الأساسية  
اختبار لمبحث العلوم



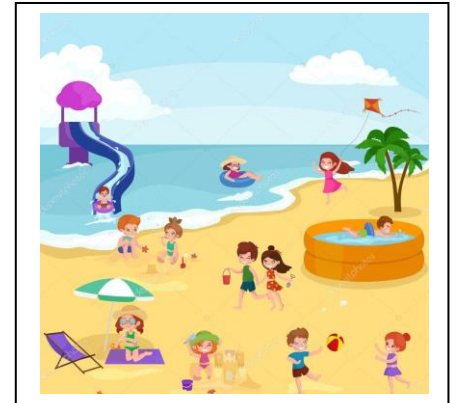
1س: أي السلوكيات تدل على ترشيد استهلاك المياه (x)



2س: صل الصورة ب اسم الفصل :



الصيف



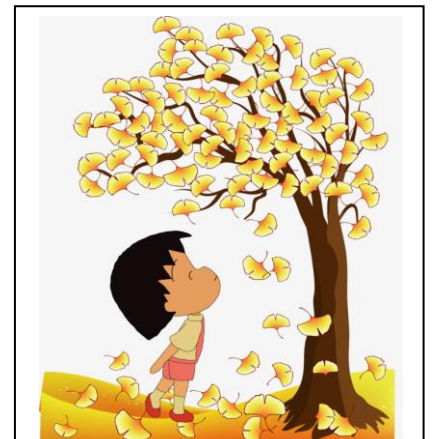
الشتاء



الربيع



الخريف



3س: أكتب :

الصخور

أ-.....هي فتات الصخور.

الرمال

ب-.....تستخدم بالبناء.

الأرض

ج-.....نعيش عليها .

الكتبان الرملية

د-.....هي عدد فصول السنة

هـ-.....هي تتكون عندما تهب الرياح  
تتطاير الرمال مكونة تلالاً.

4س: ضع دائرة حول الإجابة الصحيحة :

1- تعتبر من النجوم ..... (أ) الشمس (ب) الأرض

2- تحمي الحيوانات نفسها بالاختباء  
أو النوم في فصل ..... (أ) الشتاء (ب) الصيف

3- تعتبر.....مثال على الصخر (أ) الجبال (ب) الشواطئ

4- عدم وجود بشكل كافي لتلبية  
احتياجات المواطنين يسمى .... (أ) توفر المياه (ب) شح المياه

5- يجب علينا.....على المياه (أ) هدر (ب) المحافظة