



مديرية التربية والتعليم الخاص
مدرسة بوابة النصر الدولية
الفترة التقويمية الثانية
لمادة التربية المهنية

الصف : التاسع (أ،ب)
الأسم :

السؤال الاول : (7 علامات)

املا الفراغ بالجملة المناسبة :

- 1- من فوائد الرضاعة الطبيعية للأم 1.....
.....2
- 2- المطعوم هو.....
- 3- يهدف التطعيم إلى 1.....
- 4- من الأمراض التي تعطى للطفل في عمر 1-45 يوم
- 5- من المطاعيم التي تعطى للطفل في الشهر الخامس من عمره 1.....2.....
- 6- مرض السكري هو
- 7- تتراوح نسبة السكر الطبيعية 1في الدم
- 8- من وسائل تشخيص مرض السكري 1
- 9- من العوامل المهنية للإصابة بمرض السكري 1.....2.....
- 10- من أعراض مرض السكري 1.....2.....

السؤال الثاني : (علامتان)

علل كل مما يلي :

- 1- تعد الرضاعة الطبيعية من أفضل طرائق تغذية الطفل .
.....
- 2- ضرورة ممارسة النشاط البدني وخاصة رياضة المشي لمريض السكري.
.....
- 3- من الضروري لمريض السكري الإكثار من شرب الماء
.....
- 4- يجب على مريض السكري تخفيض الوزن الزائد
.....

السؤال الثالث : (4 علامات)

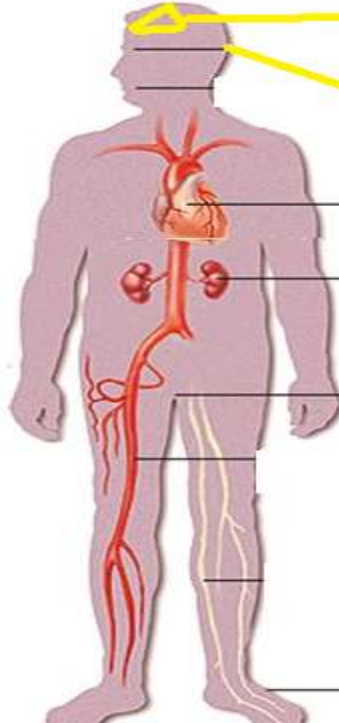
ضع اشارة (√) أمام العبارة الصحيحة و اشارة (x) أمام العبارة الخاطئة :

- 1- إن التغذية السليمة وممارسة الرياضة من العوامل الهامة للوقاية من الإصابة بمرض السكري ()
- 2- إن أول خطوة في تقديم النصح لمريض السكري هي استشارة الطبيب و اخصائي التغذية ()
- 3- يجب على الأم عدم إرضاع الطفل بعد الولادة مباشرة ()
- 4- من فوائد الرضاعة الطبيعية للطفل عدم اكساب الطفل مناعة ضد الأمراض المعدية ()
- 5- توفر المطاعيم الوقائية من المرض بشكل قصير المدى فقط ()
- 7- على المرضى المصابين بمرض السكري الألتزام بتناول الأطعمة الغنية بالألياف ()
- 8- الحمية الغذائية هي الخطة الغذائية التي تهدف الى اختيار الأطعمة الصحية المتوازنة و المتنوعة ()

السؤال الرابع : (7 علامات)

أ) أذكر مضاعفات مرض السكري على جسم الإنسان بالتعيين على الصورة : (3 علامات)

مضاعفات مرض السكري



Blank yellow boxes for labeling the complications of diabetes shown in the anatomical diagram.

ب- اذكر انواع السكري وبين مفهومها وعلى اي أعمار تؤثر أكثر وكم النسبة المئوية تؤثر من حالات السكري (اشرحها) (علامتان)

1-.....

.....

2.....

.....

ج- ما الفرق بين غيبوبة الإنسولين وغيبوبة السكري ؟ (علامتان)

..... غيبوبة السكري

.....

..... غيبوبة الإنسولين:

.....

مع أمنياتي لكم بالنجاح
معلمة المادة : غدير طلال

WWW.AMAZONIA.COM



مديرية التربية والتعليم الخاص
مدرسة بوابة النصر الدولية
الفترة التقويمية الثانية
لمادة التربية المهنية

الصف : العاشر (أ،ب)
الأسم :

السؤال الاول : (10 علامات)

املأ الفراغ بالجملة المناسبة :

- 1- من أدوات الدهان ومعداته 1 2 3
- 2- من خطوات تحضير السطوح للدهان 1
- 2
- 3- من أنواع الدهانات 1 2
- 4- من أنواع لحام المونة 1 2
- 5- الميزانية هي
- 6- أهمية عمل الميزانية المنزلية 1 2
- 7- كيفية معالجة العجز بالميزانية 1
- 8- التطوع هو
- 9- من المبادئ التي يقوم عليها العمل التطوعي 1
- 2
- 10- من أهمية العمل التطوعي 1
- 2

السؤال الثاني : (3 علامات)

علل كل مما يأتي :

- 1- حف الجدران بالحجر الناري

2- تستخدم نجارة الخشب لأغرض تغطية الارضيات في أعمال الدهان

3- غمس الحجر الناري بالماء من فترة لأخرى

4- يصنع المقبض في كاوي اللحام اليدوي من الخشب

5- يتوقف تحديد الفترة الزمنية للميزانية على طبيعة دخل الاسرة

6- من فوائد العمل التطوعي كسب الأجر من الله في الدنيا والآخرة

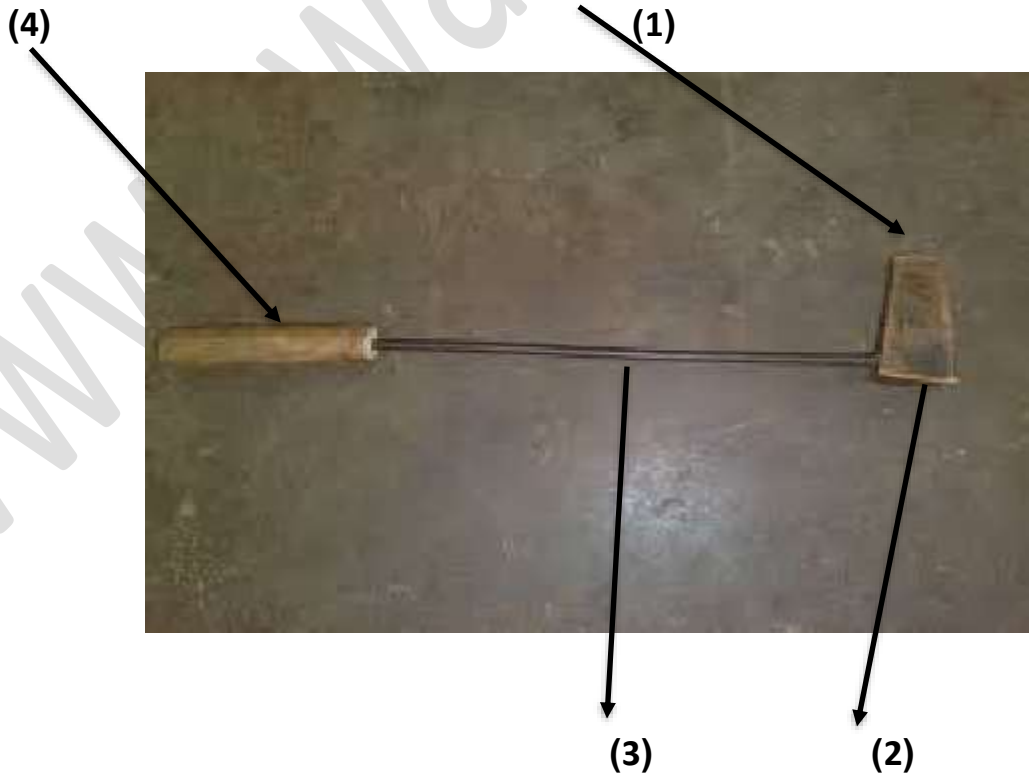
السؤال الثالث : (5 علامات)

ضع اشارة (√) أمام العبارة الصحيحة و اشارة (x) أمام العبارة الخاطئة :

- 1- من عناصر العمل التطوعي المجال التربوي ()
- 2- الهدف الأساسي من وضع الميزانية هو مساعدة الأفراد على تحسين طرق معيشتهم ()
- 3- تستخدم فراشي الدهان لأغراض الحف والتنعيم ()
- 4- تستخدم بعض الأدوات بشكل كثير ومستمر مثل البريموس ()
- 5- توضع الميزانية في ضوء الأهداف المنشودة للفرد والأسرة ()

السؤال الرابع : (علامتان)

حدد أجزاء كاوي اللحام اليدوي مع ذكر استخداماته



مع أمنياتي لكم بالنجاح

معلمة المادة : غدير طلال