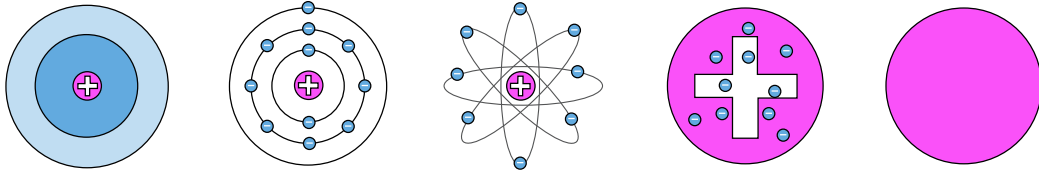


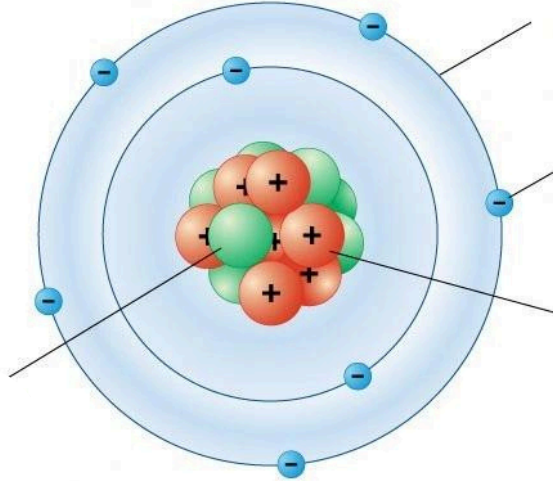


الوحدة الأولى (بنية الذرة) - مكونات الذرة

سؤال | 1 أكتب أسماء النماذج الذرية الآتية :



سؤال | 2 أكتب أسماء مكونات الذرة وفقاً للشكل :



سؤال | 3 أكتب القصور الذي لم يوضحه كل عالم.

.....



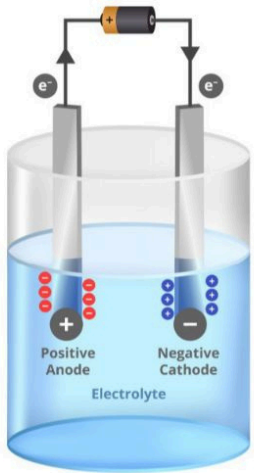
ورقة عمل (2)

الوحدة الأولى (بنية الذرة) - مكونات الذرة

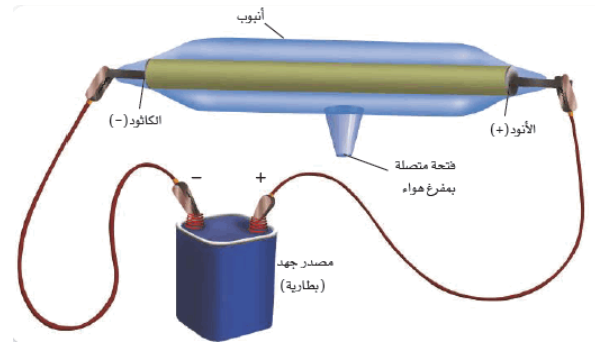
سؤال | 4 أكمل الفراغ بما يناسبه :

- تتكون المواد من حولنا من
- أمفر جزء في المادة
- تكون الذرة متعادلة عندما

سؤال | 5 أكتب بجانب كل رسمة اسم التجربة :



()



()

سؤال | 6 أكمل الجدول بما يناسبه :

رمز النظير	p	n	e	Kg
^1_1H				
^1_2H				
^1_3H				



ورقة عمل (3)

الوحدة الأولى (بنية الذرة) - التوزيع الإلكتروني والجدول الدوري

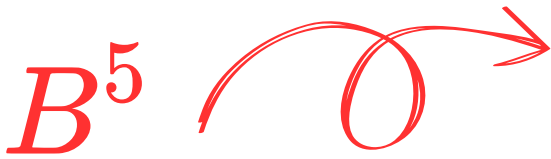
سؤال | 1 أكتب التوزيع الإلكتروني لكل من ذرات العناصر الآتية :



سؤال | 2 أحدد الدورة والمجموعة لكل من العناصر التالية :



.....



.....

سؤال | 3 أرتب العناصر التالية وفقاً لتزايد كتلتها الذرية، ثم أرتب

العناصر في الأسفل وفقاً لتزايد نشاطها.





ورقة عمل (4)

الوحدة الأولى (بنية الذرة) - التوزيع الإلكتروني والجدول الدوري

سؤال | 4 مهتمًا على الجدول الدوري أجب عما يلي من أسئلة :

Group→	1	2	3	4	5	6	7	8	9	10	11	12	13	14	15	16	17	18
↓Period																		
1	1 H																	2 He
2	3 Li	4 Be											5 B	6 C	7 N	8 O	9 F	10 Ne
3	11 Na	12 Mg											13 Al	14 Si	15 P	16 S	17 Cl	18 Ar
4	19 K	20 Ca	21 Sc	22 Ti	23 V	24 Cr	25 Mn	26 Fe	27 Co	28 Ni	29 Cu	30 Zn	31 Ga	32 Ge	33 As	34 Se	35 Br	36 Kr
5	37 Rb	38 Sr	39 Y	40 Zr	41 Nb	42 Mo	43 Tc	44 Ru	45 Rh	46 Pd	47 Ag	48 Cd	49 In	50 Sn	51 Sb	52 Te	53 I	54 Xe
6	55 Cs	56 Ba	* 71 Lu	72 Hf	73 Ta	74 W	75 Re	76 Os	77 Ir	78 Pt	79 Au	80 Hg	81 Tl	82 Pb	83 Bi	84 Po	85 At	86 Rn
7	87 Fr	88 Ra	* 103 Lr	104 Rf	105 Db	106 Sg	107 Bh	108 Hs	109 Mt	110 Ds	111 Rg	112 Cn	113 Nh	114 Fl	115 Mc	116 Lv	117 Ts	118 Og
			* 57 La	58 Ce	59 Pr	60 Nd	61 Pm	62 Sm	63 Eu	64 Gd	65 Tb	66 Dy	67 Ho	68 Er	69 Tm	70 Yb		
			* 89 Ac	90 Th	91 Pa	92 U	93 Np	94 Pu	95 Am	96 Cm	97 Bk	98 Cf	99 Es	100 Fm	101 Md	102 No		

- أكتب التوزيع الإلكتروني لعنصر يقع في الدورة السابعة والمجموعة الثانية.
- حدد ما هو العنصر.

سؤال | 5 أكتب التوزيع الإلكتروني لأيون :



سؤال | 6 أكتب أسماء مجموعات الجدول الدوري من خلال

الشكل أعلاه.