



لدرسم ميكانيك مركبات

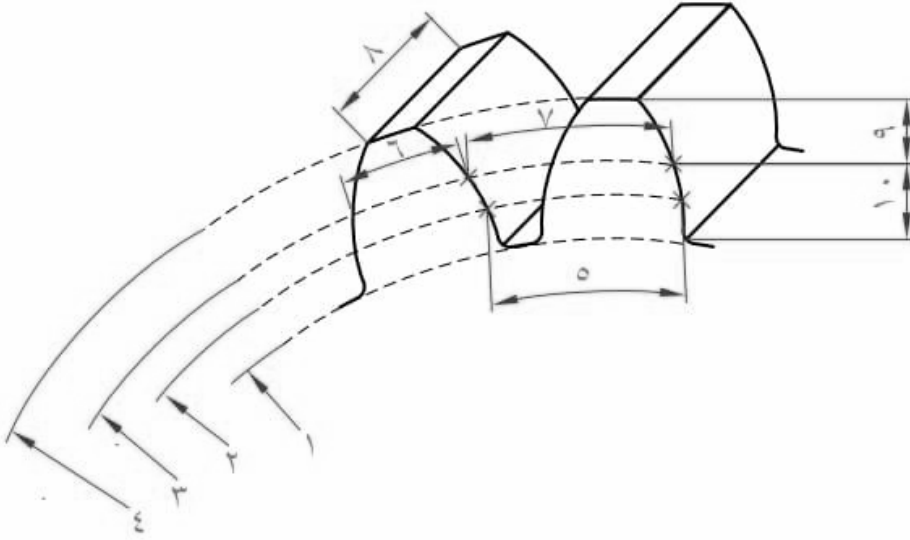
الهاتف: 0796255436

اعداد الاستاذ: احمد ياسر رجا

الوحده الاولى

س1: اذكر أنواع المسننات او التروس مع رسم الرمزي؟

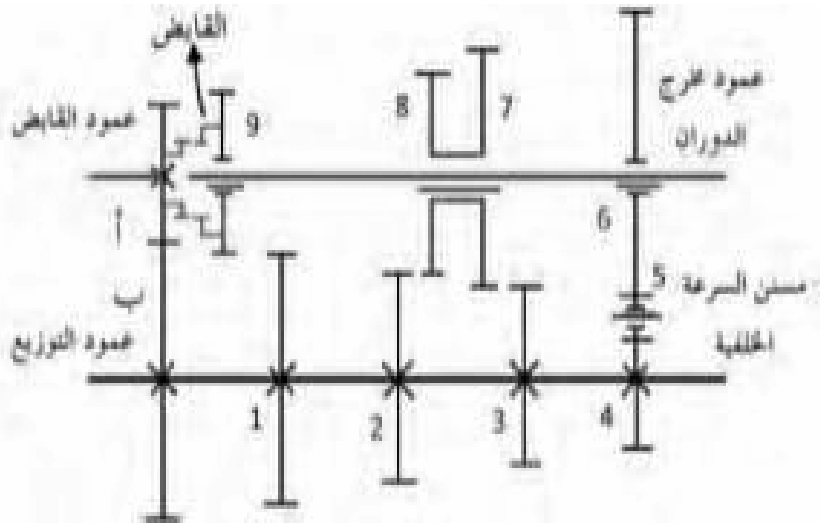
س2: اذكر المصطلحات الفنية للتروس



س3: اذكر نوع كل مما يأتي؟

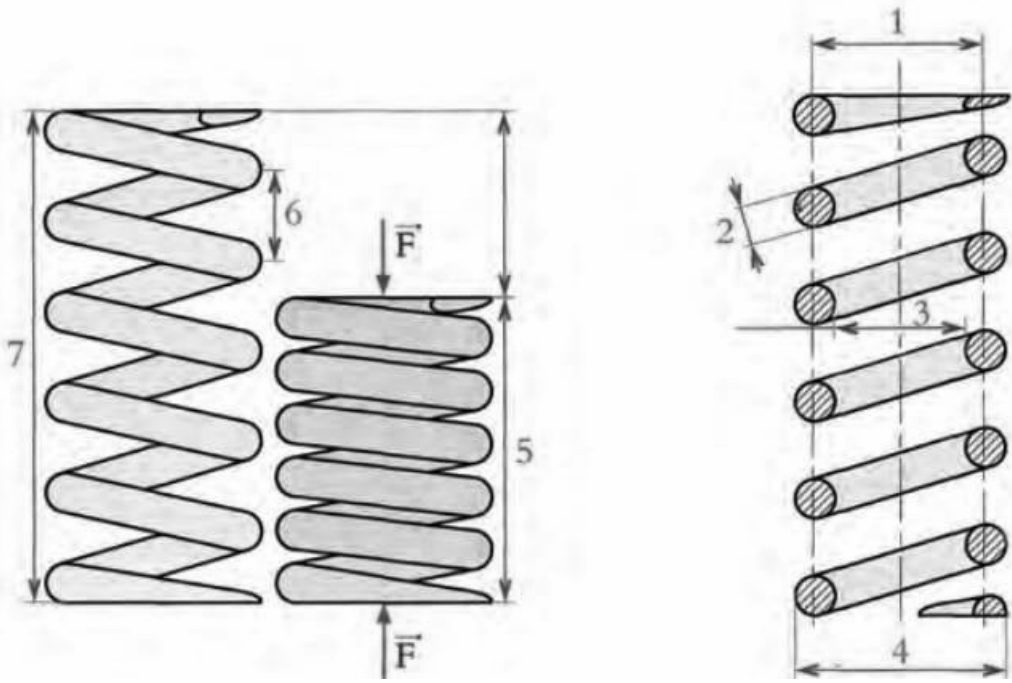


س4: ارسم السرعة العكسية والسرعة الثالثة والثانية لصندوق سرعات؟



س5: اذكر انواع الزنبركات؟

س6: اذكر المصطلحات والمفاهيم الخاصة بالزنبركات؟



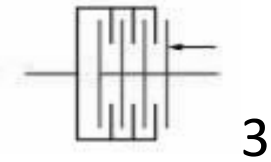
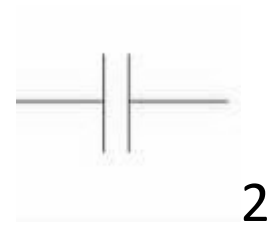
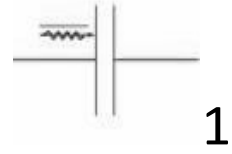
س7: ارسم المسقط الأمامي والقطاع الأمامي لزنبرك ضغط، علماً بأن الطول الحر للزنبرك 75 مم، وقطره الخارجي 40 مم وقطره الداخلي 30 مم وقطر سلك زنبرك 5 مم وعدد لفات 6 لفات؟

س8: اذكر 3 أنواع من الزنبركات؟

س9: اذكر 3 أنواع من القارنات الجاسئة (الصلبة)؟

س10: اذكر 6 أنواع من القارنات المرنة؟

س11: اذكر اسم القارننة مقابل الرسم الرمزي؟

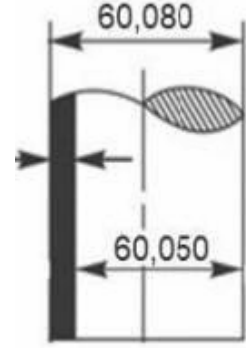


س12: اذا علمت ان قطر الاسمي للعمود يساوي 60 مم اجد قيمة مما يأتي :

أ- التفاوت:

ب- الانحراف العلوي:

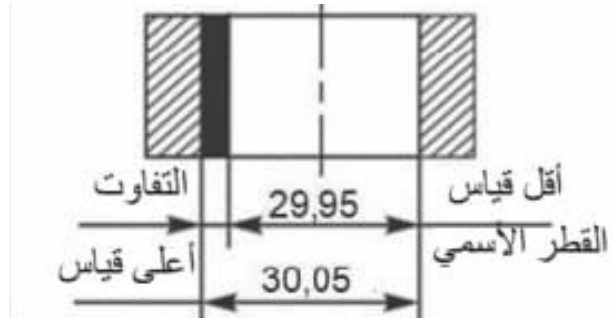
ج- الانحراف السفلي:



س13: اوجد حساب مقطعا في ثقب أسطواني مدون عليه أبعاد التفاوت المسموح بها. أجد قيمة كل مما يأتي:
أ-التفاوت:

ب- الانحراف العلوي:

ج-الانحراف السفلي:



س14: اذكر انواع توافق؟

س15: حدد نوع التفاوت لثقب وعمود اذا علمت ان قطره 40 مم وكان تفاوت ثقب يساوي 0.00 و 0.025 وتفاوت العمود يساوي 0.026 و 0.042 ؟

س16: حدد نوع التفاوت لثقب وعمود اذا علمت ان قطره 17 مم وكان تفاوت ثقب يساوي 0.00 و 0.018 وتفاوت العمود يساوي 0.001 و 0.012 ؟

الوحده الثانيه

س1:

أ- اذكر 5 من أنواع الحدبات ؟

ب-ذكر مزايا الحدبة الشعاعية؟

ج-ذكر استخدامات كل من أنواع الحدبات الآتية:

1- الحدبة الشعاعية ؟ 3- الحدبة الأسطوانية؟

2- الحدبة الوتدية ؟ 4 - الحدبة ذات الطرف؟

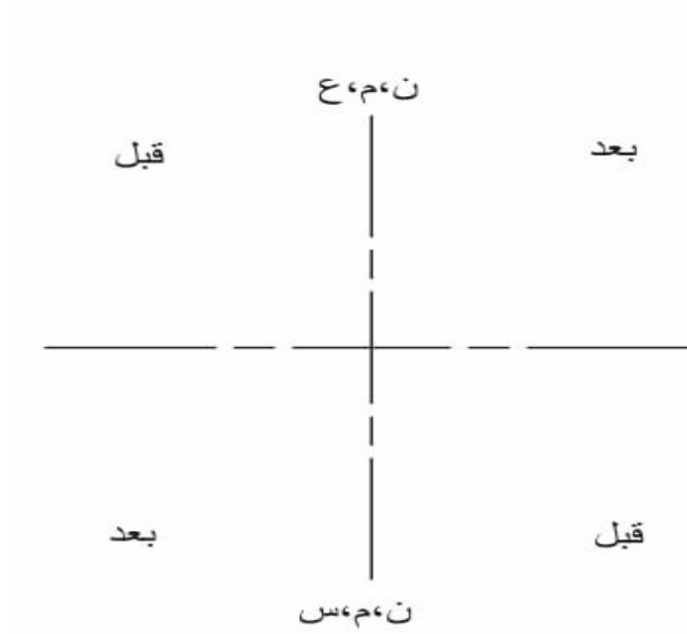
س2: ارسم حذبة صمام الدخول علما بان الصمام يفتح قبل
ن.م.ع بزاوية مقدارها 16 ويغلق بعد ن م س 40 و قطر
عمود الحذبات 80 مم، و قطر الحذبة يساوي 90 مم، والتابع من
النوع مدبب يتحرك مسافه 10 مم

س3: ارسم حذبة صمام الدخول علما بان الصمام يفتح قبل
ن.م.ع بزاوية مقدارها 14 ويغلق بعد ن م س 36 و قطر عمود
الحذبات 80 مم، و قطر الحذبة يساوي 90 مم، والتابع من
النوع القرصي يتحرك مسافه 10 مم ؟

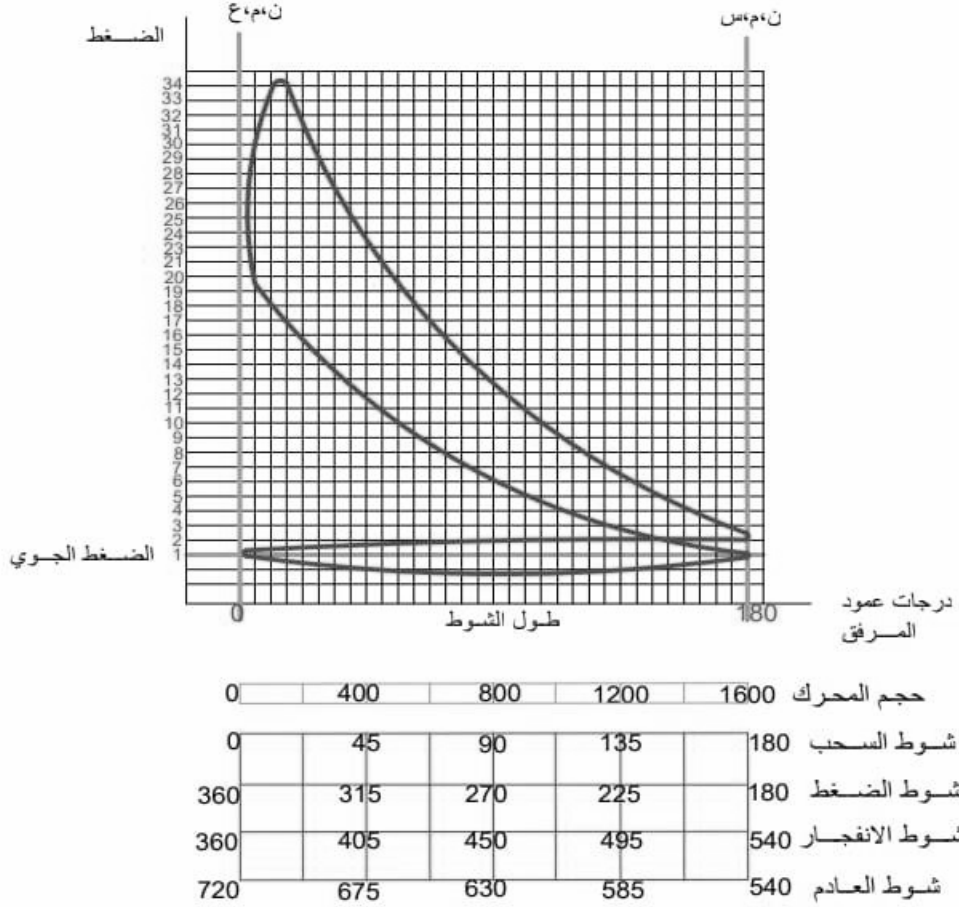
س4: ارسم حذبة صمام الدخول علما بان الصمام يفتح قبل
ن.م.ع بزاوية مقدارها 16 ويغلق بعد ن م س 40 و قطر
عمود الحذبات 80 مم، و قطر الحذبة يساوي 90 مم، والتابع من
النوع مدبب يتحرك مسافه 10 مم؟

س5: ارسم حذبة صمام الدخول علما بان الصمام يفتح قبل
ن.م.ع بزاوية مقدارها 15 ويغلق بعد ن م س 35 و قطر
عمود الحذبات 70 مم، و قطر الحذبة يساوي 80 مم، والتابع
من النوع مدبب يتحرك مسافه 8 مم؟

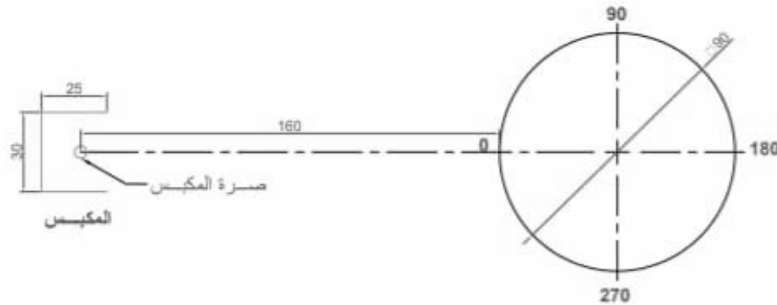
س6: ارسم دائرة الفتح ودائرة توقيت الصمامات، علما بأن صمام الدخول يفتح قبل ن م ع ب 16 درجة ويغلق بعد ن م س ب 38 درجة وصمام الخروج يفتح قبل ن م س 45 درجة و يغلق بعد ن م ع ب 18 درجة اجد زاوية فتح صمام الدخول بالدرجات، وزاوية فتح صمام الخروج بالدرجات وزاوية الفتح المشترك للصمام ؟



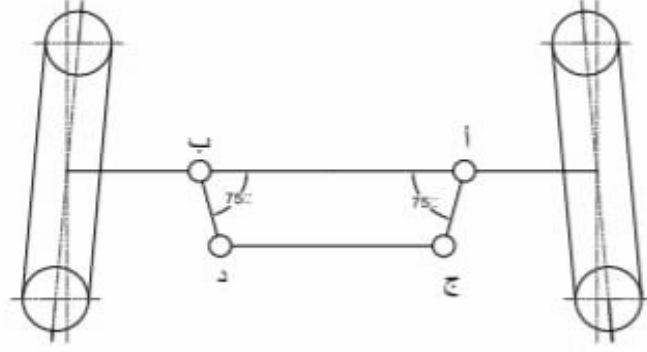
س7: اجد قيمة كل من الضغط والحجم عند دوران عمود المرفق بزاوية 390 ؟



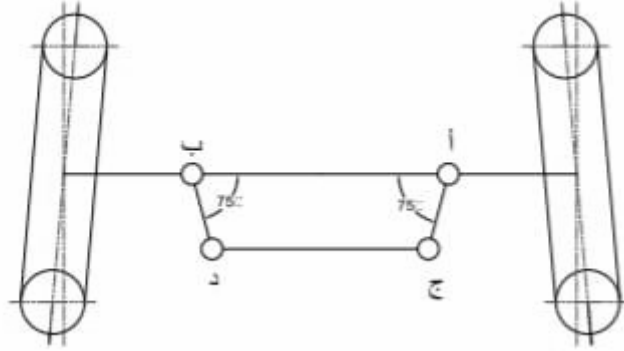
س8: ارسم وضع المكبس وذراع التوصيل عند دوران عمود المرفق عند زاويه 120 و 270 و 360 درجه؟؟



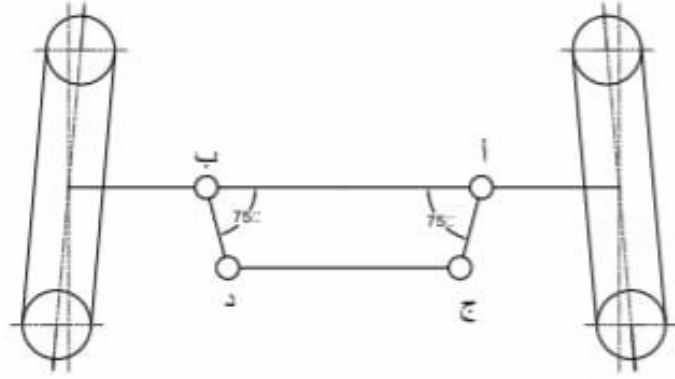
س9: مثل برسم الاطارين الاماميين وأذرع التوجيه إذا دار
الاطار الامامي الأيمن 30 درجة لليمين؟؟



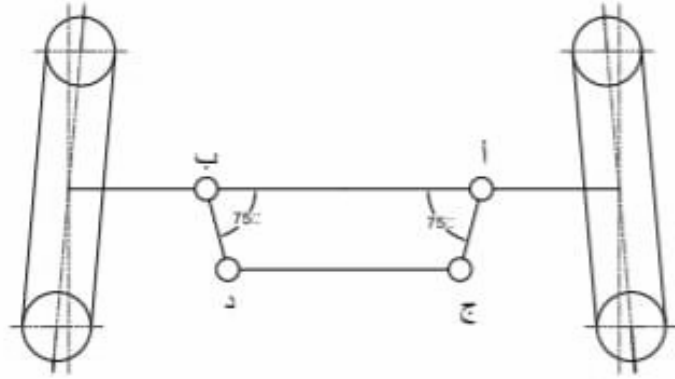
س10: مثل برسم الاطارين الاماميين وأذرع التوجيه إذا دار
الاطار الامامي الايسر 32 درجة لليسار؟؟



س11: مثل برسم الاطارين الاماميين وأذرع التوجيه إذا دار
الاطار الامامي الايسر 35 درجة لليسار؟؟



س12: مثل برسم الاطارين الاماميين وأذرع التوجيه إذا دار
الاطار الامامي الايسر 25 درجة لليساار؟؟



نهاية الوحدة الثانيه

الوحده الثالثه

س1: عند اعطائك بسؤال ان البعد 1:1 او 2:1 او 1:2 ماذا يعني

أ- 1:1 ؟

ب-1:2؟

ج-1:2؟

س2: اذكر 8 من أنواع القطاعات ؟

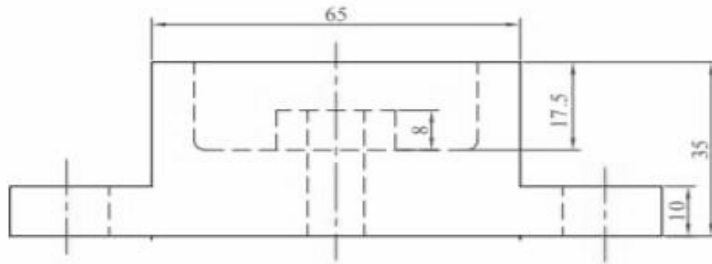
س3: اذكر 4 من شروط قطاعات ؟

س4: اذكر 6 من الأجزاء الميكانيكية التي لا تهش في القطاع؟

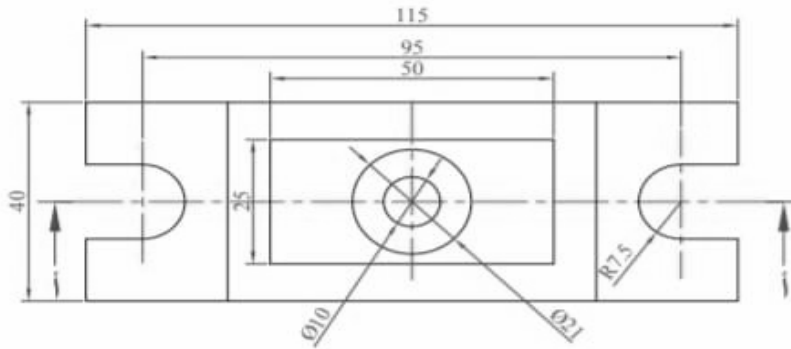
س5: ارسم باستخدام مقياس رسم 1:1

أ - قطاع امامي كامل؟

ب- مسقط جانبي؟



المسقط الأمامي

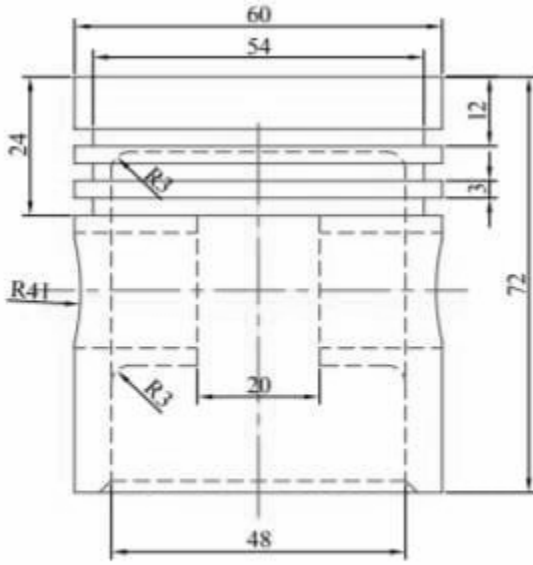


المسقط الأفقي

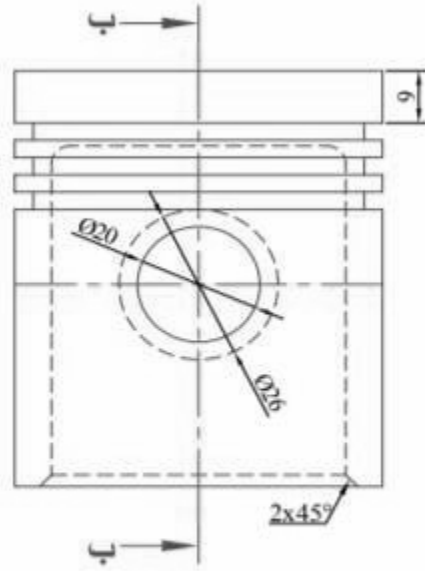
س6: ارسم باستخدام مقياس رسم 1:1

1- المسقط الامامي:

2- قطاع الجانبي ب - ب



مسقط جانبي

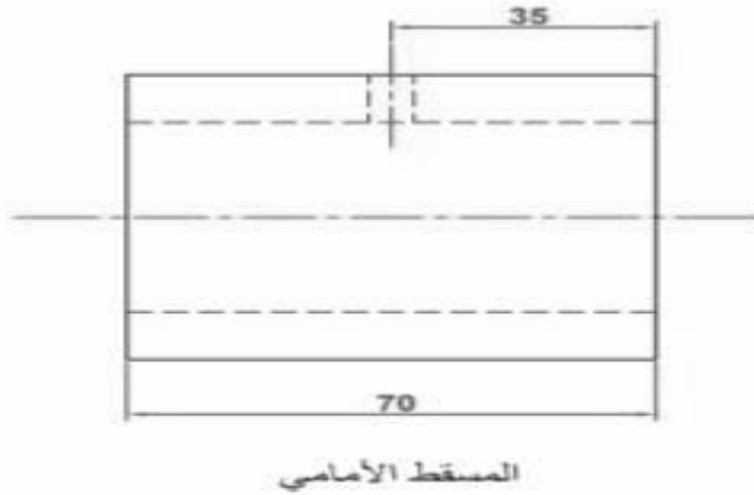
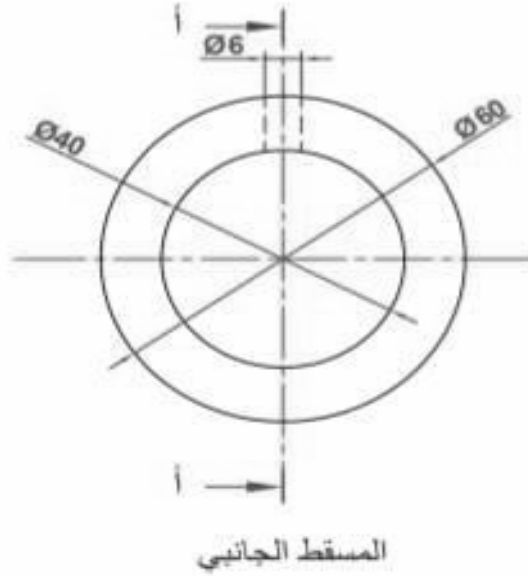


مسقط امامي

س7 : ارسم باستخدام مقياس رسم 1:2

أ- قطاع الأمامي أ - أ ؟

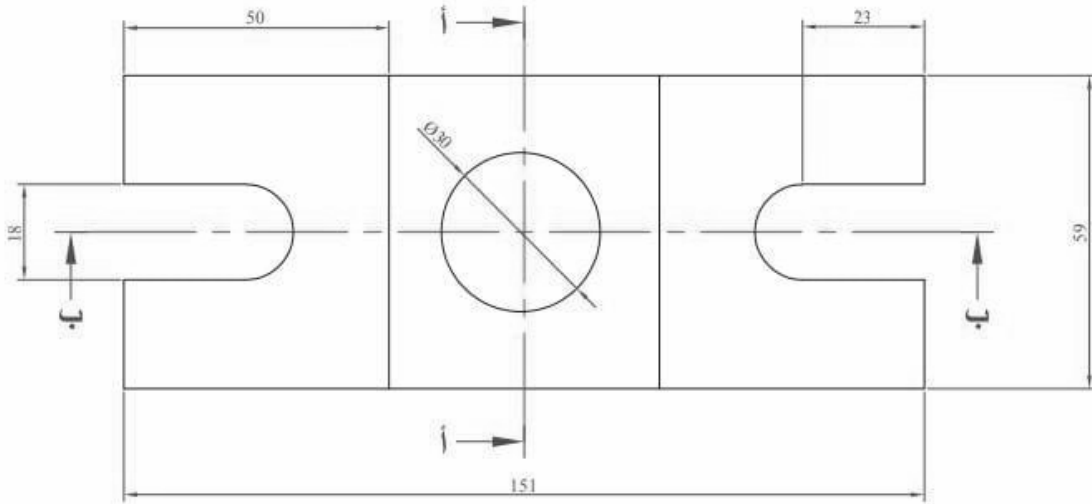
ب- المسقط الجانبي ؟



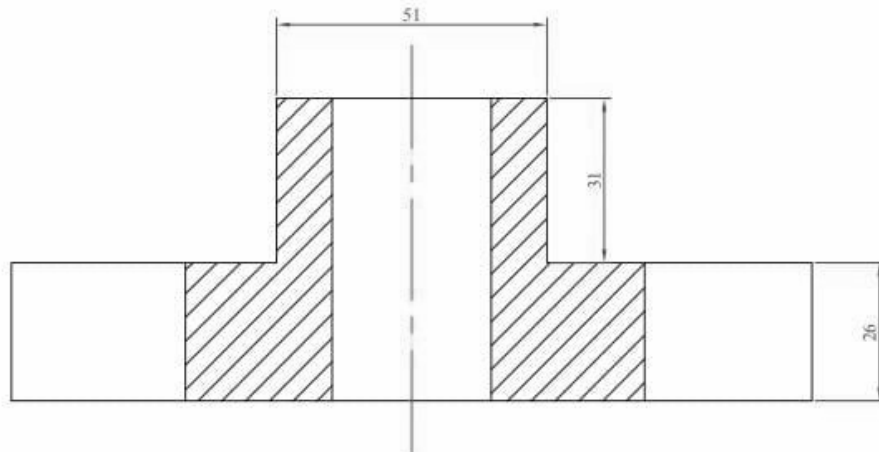
س8 : ارسم باستعمال مقياس الرسم 1:1

أ- القطاع الجانبي أ - أ

ب- المسقط الأفقي



مسقط أفقي



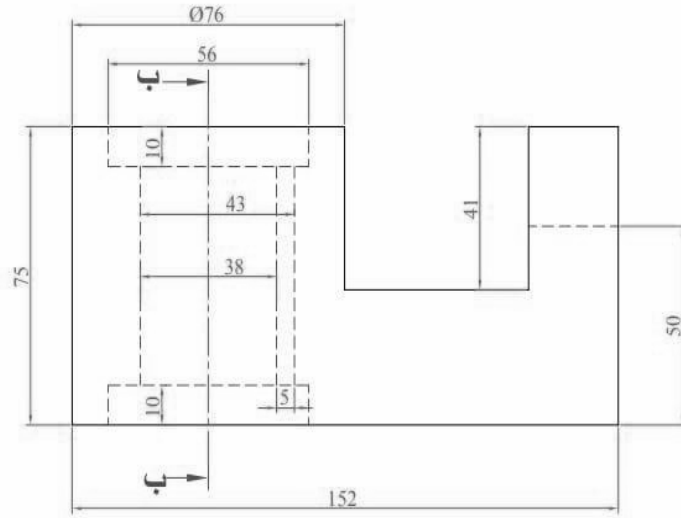
قطاع أمامي

س 9 : ارسم باستخدام مقياس الرسم 1:1

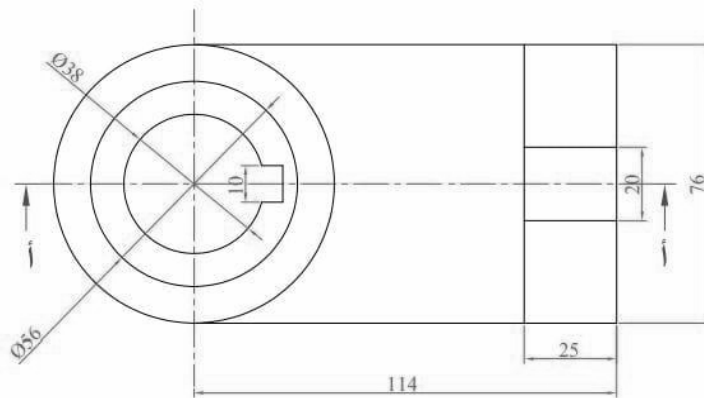
1-قطاع امامي:

2-قطاع جانبي:

3-مسقط افقي:



المسقط الأمامي

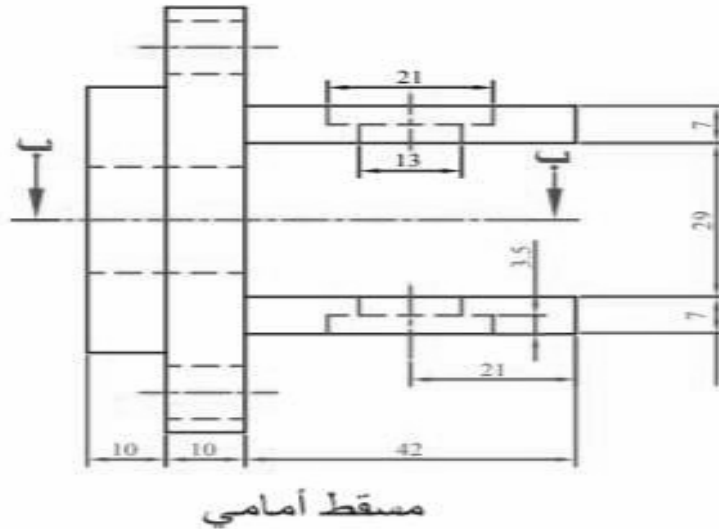
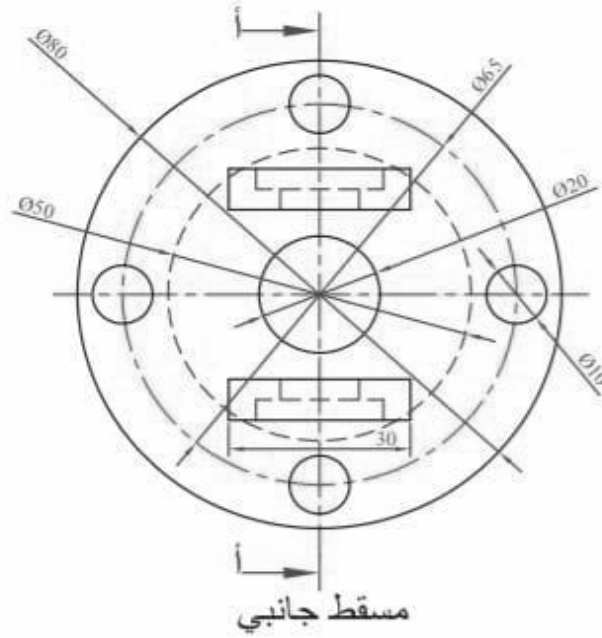


المسقط الأفقي

س10: ارسم باستخدام مقياس الرسم 1:1

1-قطاع امامي:

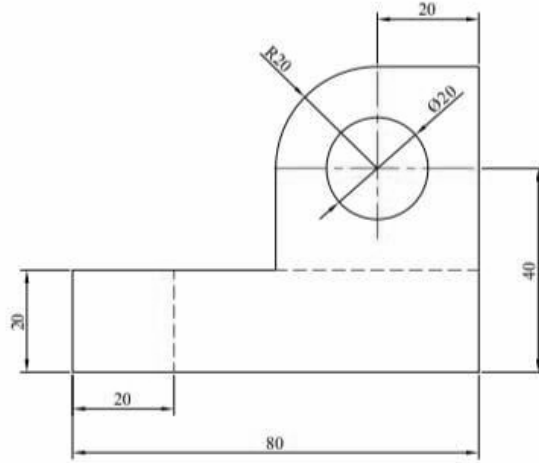
2- مسقط جانبي:



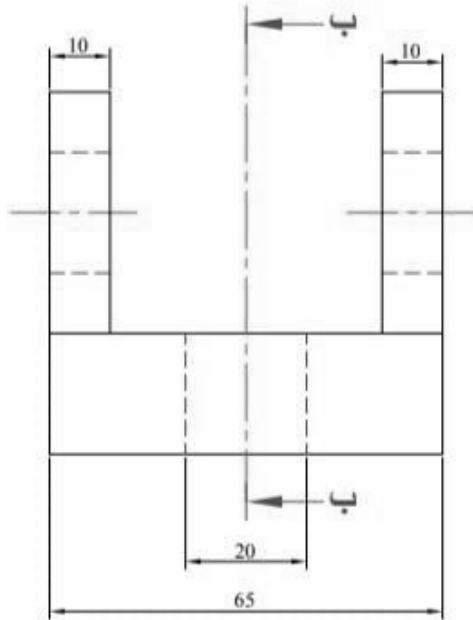
س11: ارسم باستخدام مقياس الرسم 1:1

1-قطاع امامي:

2- مسقط جانبي:



المسقط الأمامي



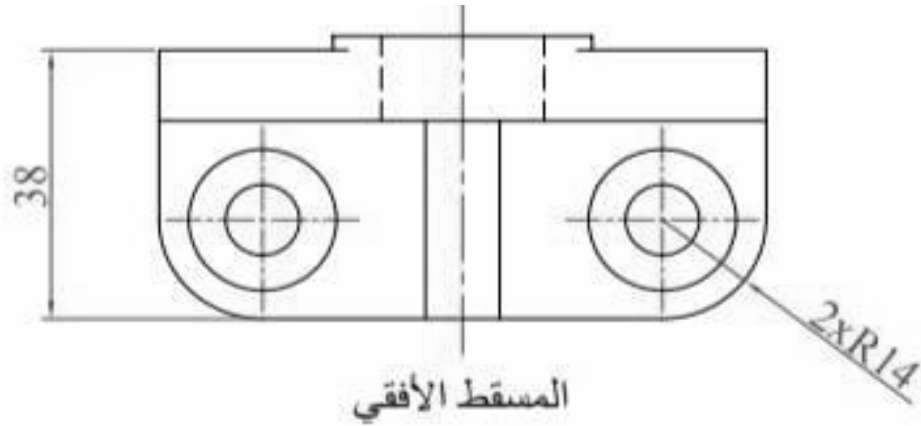
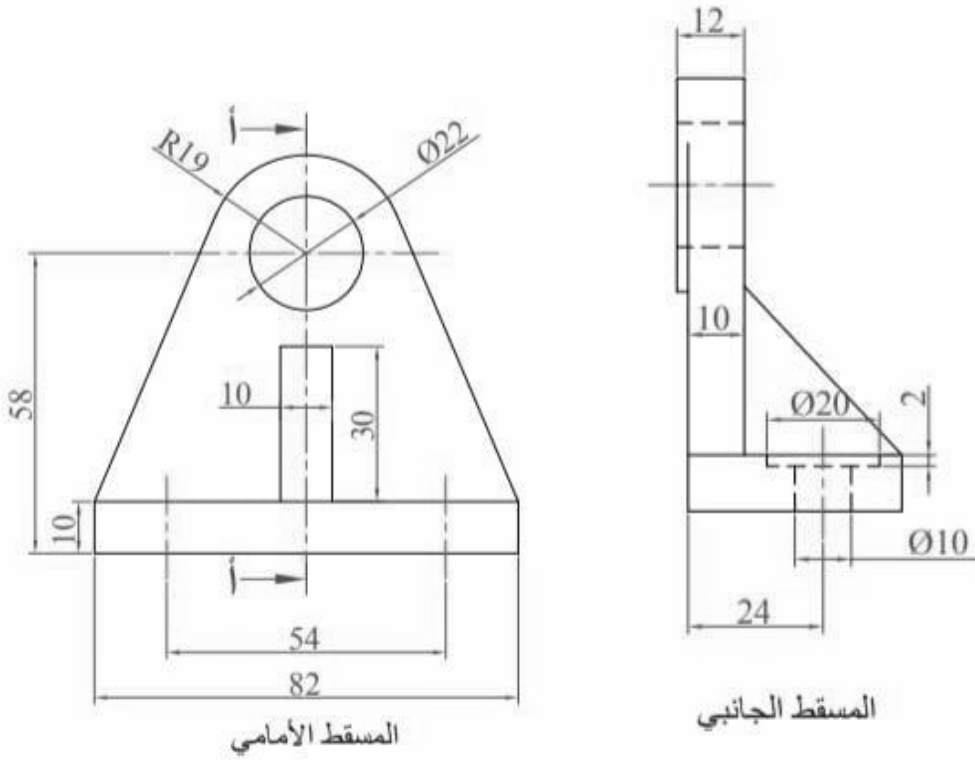
المسقط الجانبي

س12: ارسم باستعمال مقياس الرسم 1:1

1-قطاع امامي:

2-مسقط جانبي:

3- مسقط افقي:



س 13 (مهم كثير) :

ارسم بمقياس 2:1

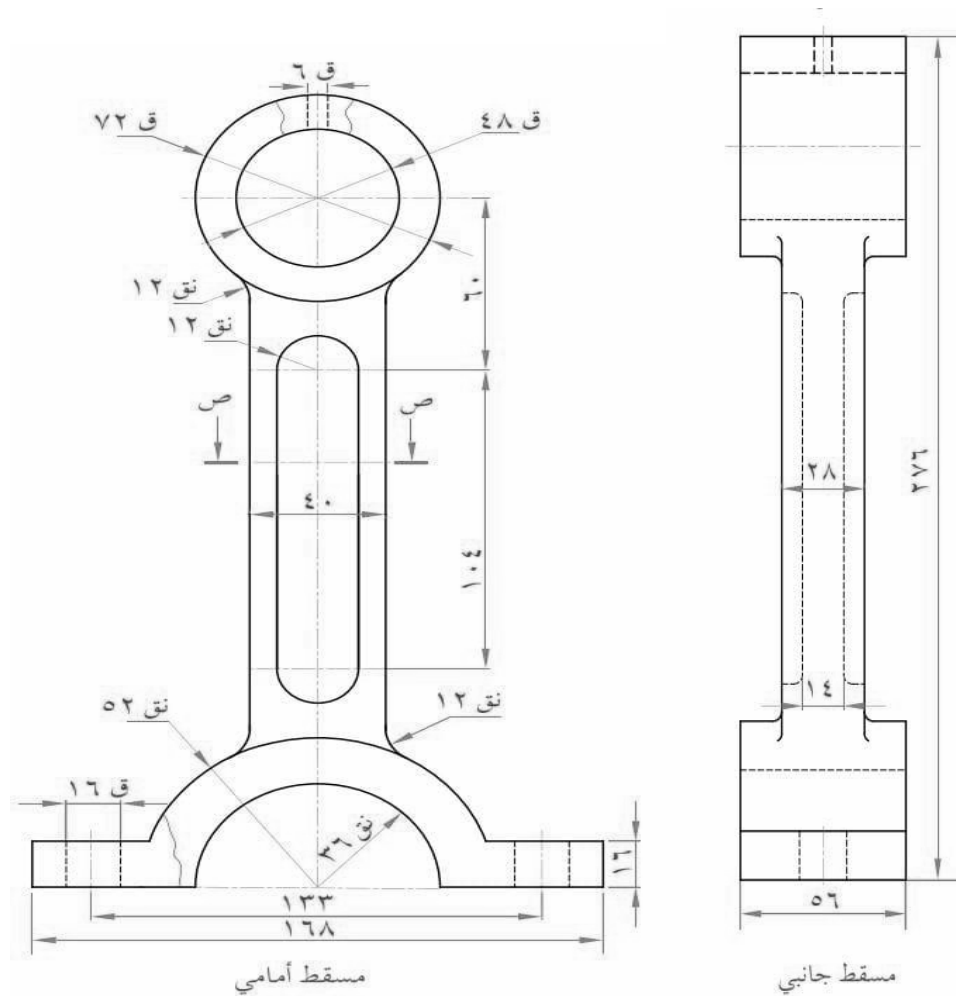
أ- مسقط أمامي يتضمن:

1- قطاع مدارا على مستوى ص - ص؟

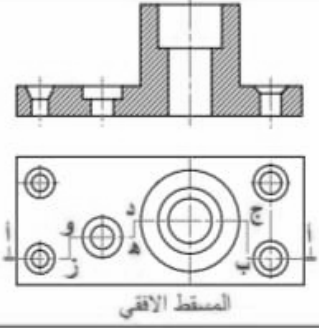
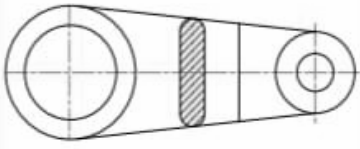
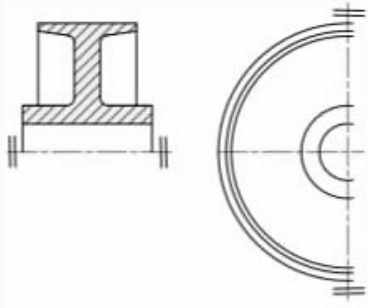
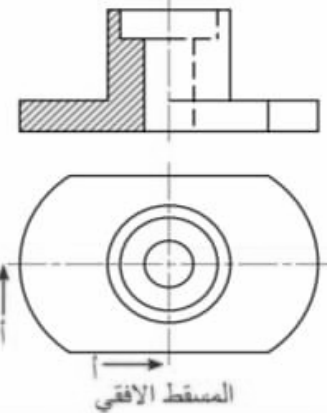
2- قطاع جزئيا على المناطق محدد بخط الكسر؟

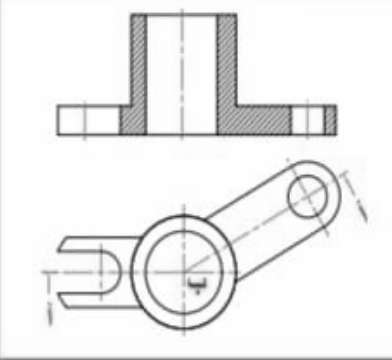
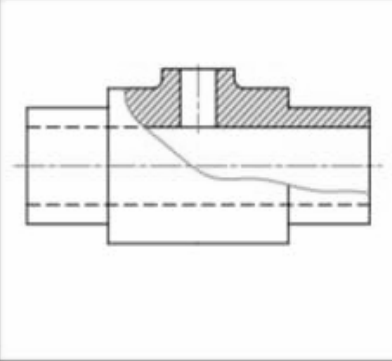
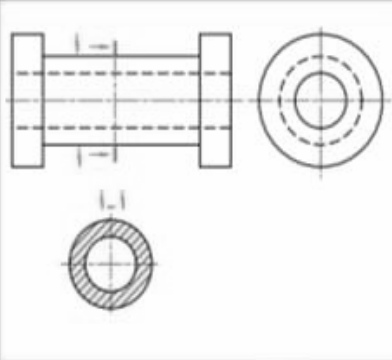
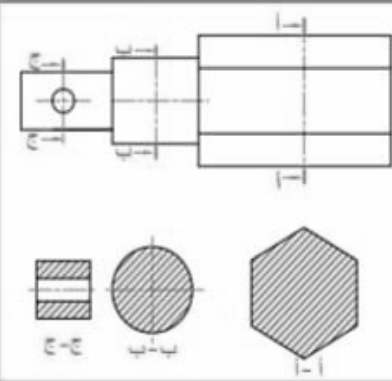
ب- قطاع جانبي؟

ج- مسقط افقي؟



س14: تأمل الجدول الآتي ثم حدد اسم القطع ومجال استخدامه:

شكل القطع	مجالات استخدام القطع	اسم القطع	الرقم
 <p>المسقط الأفقي</p>			١
			٢
 <p>المسقط الأفقي</p>			٣
 <p>المسقط الأفقي</p>			٤

شکل القطع	مجالات استخدام القطع	اسم القطع	الرقم
			٥
			٦
			٧
			٨

تم بحمد الله