

☆ عرّف الهضم :

عملية تحويل الطعام إلى اجزاء صغيرة جداً يمكن الاستفادة منها

☆ عرّف الجهاز الهضمي :

هو قناة طويلة ومعوجة تبدأ بالفم وتنتهي بفتحة الشرج وهو المسؤول عن هضم الأغذية

☆ عدد الأجزاء المكونة للجهاز الهضمي :

1- الفم

2- البلعوم

3- المريء

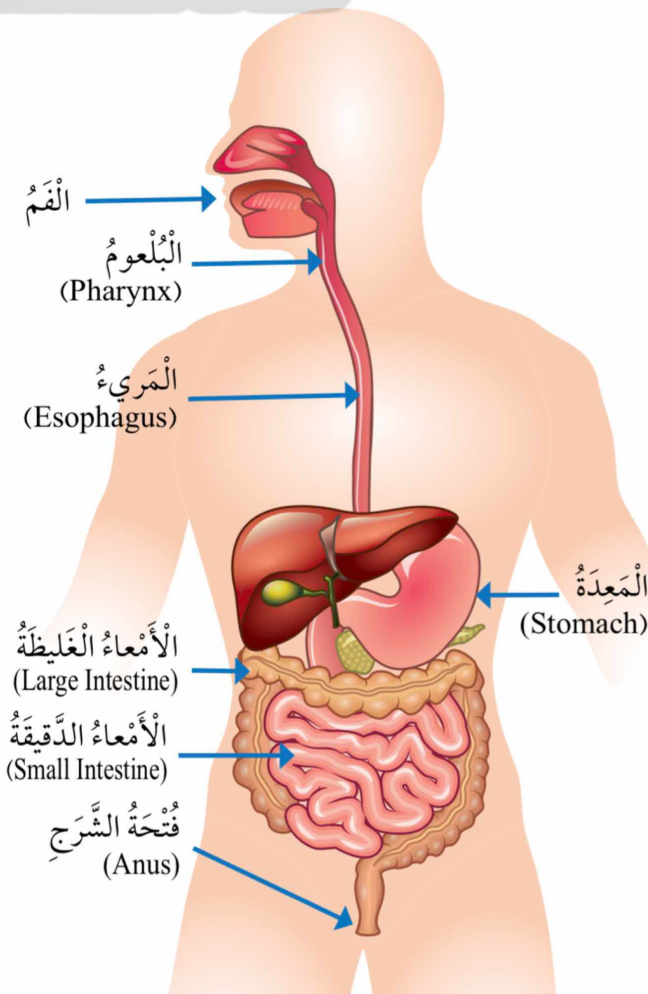
4- المعدة

5- الكبد

6- الأمعاء الدقيقة

7- الأمعاء العظيمة

8- فتحة الشرج



☆ أين تبدأ عملية الهضم

تبدأ من الفم

☆ اذكر وظيفة كل من يلي

* الأسنان : تقطيع الطعام

* اللعاب : ترطيب الطعام حتى يسهل ابتلاعه

* اللسان : تقليب الطعام و مزجه

* البلعوم : دفع الطعام باتجاه المريء

* المعدة : 1- طحن الطعام جيداً

2- مزج الطعام بمواد تساعد على هضمه

* الامعاء الدقيقة : استكمال عملية الهضم

* الامعاء الغليظة : امتصاص الماء والاملاح المعدنية والعناجيد ودفع الفضلات

نحو فتحة الشرج

☆ عرّف المريء : هو ممر هضمي ينقل الطعام إلى المعدة

☆ عرّف المعدة : هي عضو في القناة الهضمية يطحن الطعام ويسهل هضمه

☆ عرّف الأمعاء الغليظة : هي جزء من الجهاز الهضمي يحدث فيه امتصاص الماء والاملاح

☆ عرّف الأمعاء الدقيقة : هي أطول جزء في الجهاز الهضمي تحدث فيه معظم عمليات الهضم

☆ عرّف فتحة الشرج : هي فتحة في نهاية القناة الهضمية تخرج منها الفضلات الصلبة

☆ عدد الأجهزة التي يفضها جهاز الاخراج

1- الجهاز الجلدي 2- الجهاز البولي

☆ هم يتكون الجهاز البولي

1- الكليتان 2- الحالبان

3- المثانة 4- القناة البولية

5- الفتحة البولية

☆ اذكر وظيفة الكليتان

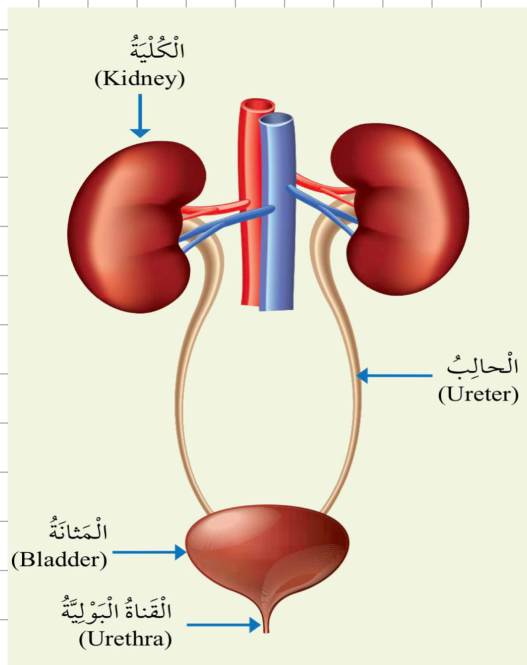
تنقية الدم من الفضلات التي تطرح خارج الجسم في صورة سائل يسمى البول

☆ عرف الحالب: هو انبوب ينقل البول من الكلية إلى المثانة

☆ عرف المثانة: هو عضو في الجهاز البولي يتجمع فيه البول إلى حين طرحه خارج الجسم

☆ ما هو المسار الذي يسلكه البول؟

الكلية ← الحالب ← المثانة ← القناة البولية ← الفتحة البولية



☆ الجلد

• عدد وظائف الجلد؟

- 1- يغطي اعضاء الجسم
- 2- حماية اعضاء الجسم
- 3- التخلص من الفضلات السائلة عن طريق العرق
- 4- تنظيم درجة الحرارة

☆ ما هو المسار الذي يسلكه العرق

يفرز العرق من الغدة العرقية ويخرج على سطح الجسم عن طريق المسامات

