

(8 علامات)

السؤال الثاني : علل كل ما يلي :
1. تمتاز مجتمعات الذروة بالاستقرار .

2. يستغرق التعاقب الأولي مدة أطول مقارنة بالتعاقب الثانوي للوصول الى مجتمعات الذروة .

3. تتوزع النباتات في البيئة الصحراوية بصورة منتظمة

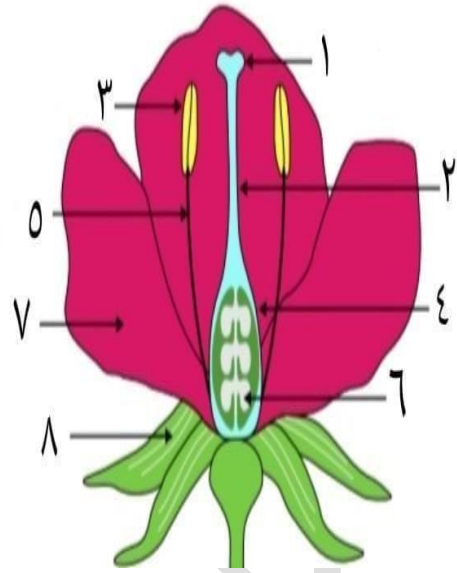
4. يعد التعاقب البيئي عملية مستمرة لا تتوقف .

السؤال الثالث : ادرس الشكل المجاور جيداً ثم أجب عن الأسئلة التالية: (6 علامات)

			
الإسفنج	شقائق نعمان البحر	الفراشة	
			تماثل الجسم
			تجويف الجسم
			عدد الطبقات المولدة

(7 علامات)

السؤال الرابع : ادرس الشكل التالي ثم أجب عن الأسئلة التالية:



1) ماذا يمثل الرمز (8) ؟

2) عين على الشكل الأجزاء المشار لها بالأرقام من (1 - 4)

1- -2

3- -4

3) عضو التذكير في الزهرة يتكون من ؟

1 2

السؤال الخامس : ضع إشارة () أمام العبارة الصحيحة وإشارة () أمام العبارة الخاطئة ثم

صححها في ما يلي : (4 علامات)

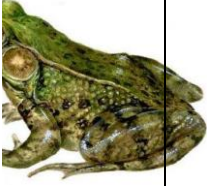
1- تنقسم الخلايا الاسكلرنشيمية لإنتاج خلايا جديدة في النبات ()

2- الحزم الوعائية في ساق النباتات ذي الفلقتين مبعثرة ()

3- الكنغر من الحيوانات الثديية التي تتكاثر بالبيوض ()

4- الحبل العصبي الظهري تركيب في أجنة الحبليات تتكون منه الأقرص بين فقرات العمود الفقري ()

السؤال السادس : قارن بين كل مما يلي : (5 علامات)

					وجه المقارنة
					الهيكل الداخلي
					غطاء الجسم الخارجي
					طريقة التنفس
					طريقة التكاثر
					درجة حرارة الجسم
					عدد حجرات القلب

انتهت الأسئلة
مع كل أمنياتي لكم بالنجاح والتوفيق
معلمة المادة