

الدَّرْسُ 1 الخَلِيَّة

الخلية: اصغر وحدة تركيب في اجسام الكائنات الحية وهي تؤدي وظائف اساسية لاستمرار بقاء الكائنات الحية او هي وحدة التركيب والبناء الاساسية في الكائنات الحية
س: متى تمكن العلماء من اكتشاف(مشاهدة) الخلية؟

س2: صل بخط ما بين اسم العالم في العمود الاول وما توصل اليه في العمود الثاني

العمود الاول	العمود الثاني
العالم روبرت هوك	توصل الى ان الخلايا تنتج من خلايا مماثلة لها بطريقة الانقسام
العالم فان لوفنهوك	توصل الى ان النباتات تتكون من خلايا
العالم شلايدن	اول من تمكن من رؤية الخلايا وذلك باستخدام مجهر بسيط صنعه بنفسه
العالم شوان	تمكن من رؤية كائنات حيه تسبح في قطرة الماء وذلك بعد صنع مجهره الخاص به
العالم رودلف فيرشو	توصل الى ان الحيوانات ايضا تتكون من خلايا كما في النباتات

س3: اذكر فائدة واحدة لاستخدام المجهر؟ او ما الهدف من استخدام المجهر

س4: ما هي بنود نظرية الخلية؟

- الخَلِيَّةُ هِيَ الْوَحْدَةُ الْأَسَاسِيَّةُ فِي تَرْكِيْبِ أَجْسَامِ الْكَائِنَاتِ الْحَيَّةِ.
- تَتَكَوَّنُ جَمِيعُ الْكَائِنَاتِ الْحَيَّةِ مِنْ خَلِيَّةٍ وَاحِدَةٍ أَوْ أَكْثَرَ.
- تَنْتُجُ كُلُّ خَلِيَّةٍ مِنْ خَلِيَّةٍ أُخْرَى مُمَثِّلَةً لَهَا.

الصف السادس :

الدرس 1: الخلية

الوحدة الاولى: من الخلية الى الجسم

مدرسة مصعب بن عمير

اختر الاجابة الصحيحة

العالم الذي توصل الى ان الحيوانات ايضا تتكون من خلايا كما في النباتات هو العالم

شوان شلايدن فيرشو روبرك هوك

العالم الذي توصل الى ان النباتات تتكون من خلايا

شوان شلايدن فيرشو روبرك هوك

العالم الذي توصل الى ان الخلايا تنتج من خلايا مماثله لها بطريقة الانقسام

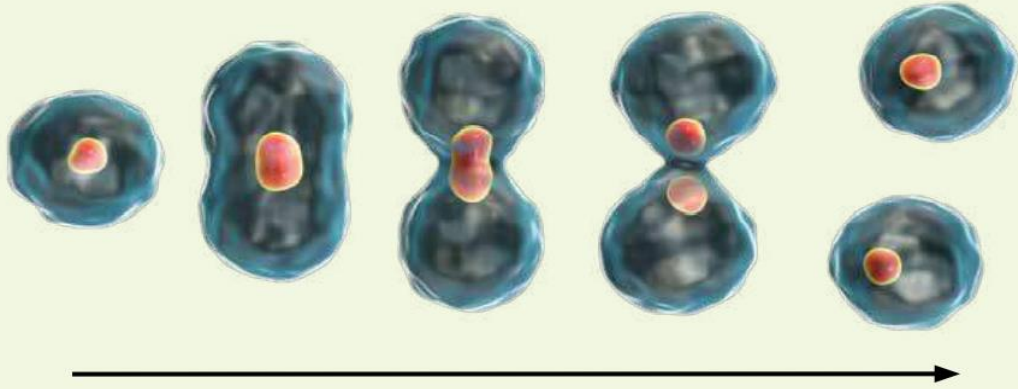
شوان شلايدن فيرشو روبرك هوك

اول من تمكن من رؤية الخلايا وذلك باستخدام مجهر بسيط صنعه بنفسه

شوان شلايدن فيرشو روبرك هوك

أَتَأَمَّلُ الصُّورَ

أَوْضِّحْ: أَيُّ مِنْ بُنُودِ نَظَرِيَّةِ الخَلِيَّةِ تَصِفُ الصُّورَةَ؟



1 الفكرة الرئيسية: مم تتكوّن أجسام الكائنات الحية؟

س: ماذا يطلق على الطريقة التي تنتج فيها خلايا من خلايا مماثلة لها؟

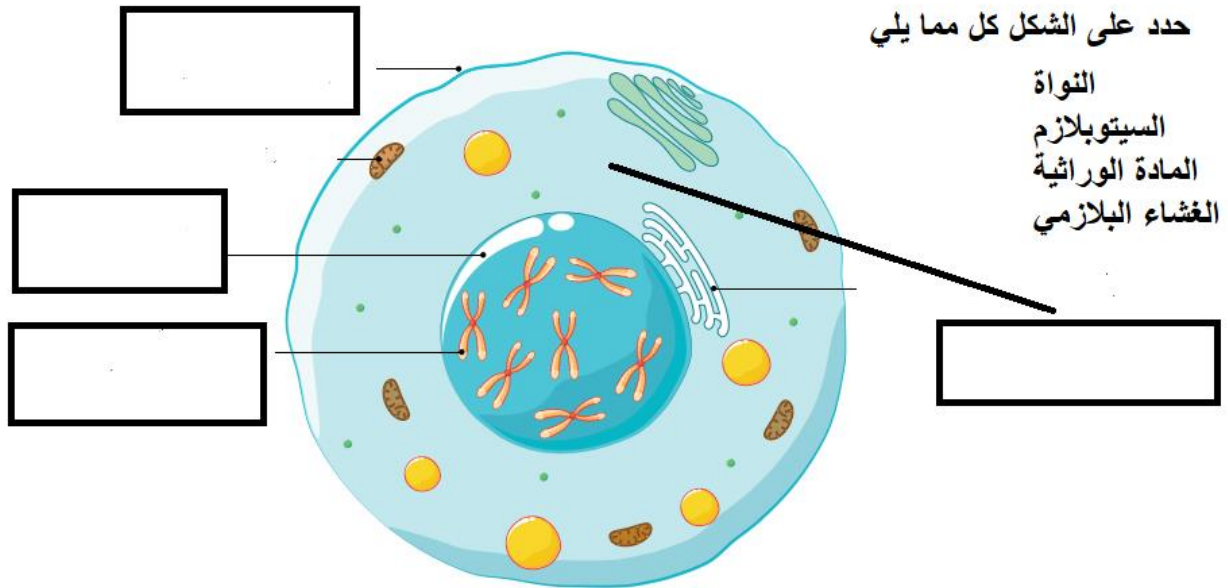
مكونات الخلية

تتشارك جميع الكائنات الحية في ثلاث مكونات اساسية وهي

المادة الوراثية	السيتوبلازم	الغشاء البلازمي
وظيفته (اهميته)	المفهوم	المكون
حماية الخلية من المؤثرات الخارجية التحكم في دخول المواد وخروجها من الخلية	غشاء رقيق يحيط بكامل الخلية	الغشاء البلازمي
_____	مادة هلامية شبه شفافة تتكون في معظمها من الماء ومواد ذائبة فيه	السيتوبلازم
التحكم في أنشطة الخلية المختلفة	_____	المادة الوراثية

✓ **أَتَحَقَّقُ:** ما أهمية الغشاء البلازمي للخلية؟

LEARN 2 BE



الخلية بدائية النواة والخلية حقيقة النواة



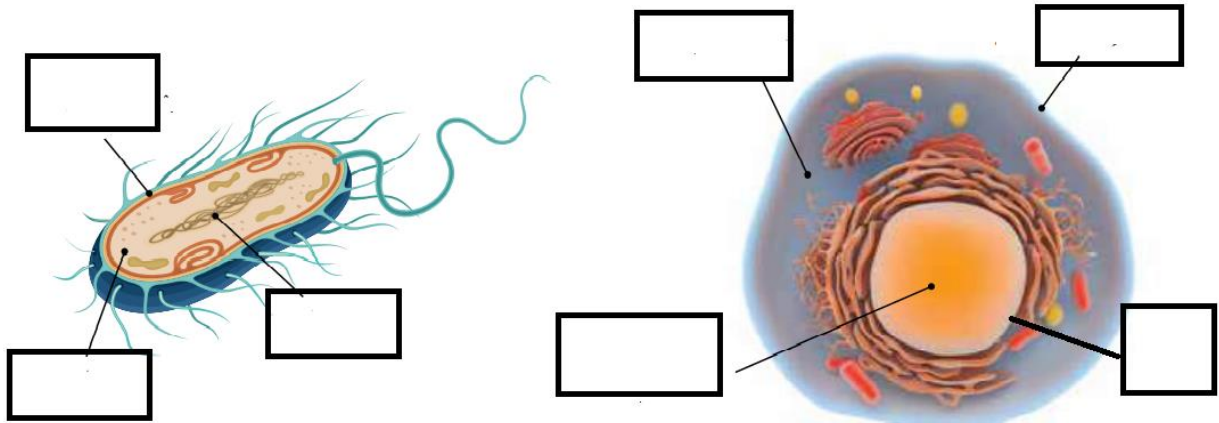
س: ماذا يطلق على الخلية التي تكون فيها المادة الوراثية محاطة بغلاف خاص يفصلها عن السيتوبلازم؟

س: ماذا يطلق على الخلية التي تكون فيها المادة الوراثية غير محاطة بغلاف خاص يفصلها عن السيتوبلازم؟

س: ماذا يطلق على التركيب المخصص التي توجد فيه المادة الوراثية؟

✓ **أَتَحَقَّقُ:** مَا الْفَرْقُ بَيْنَ الْخَلِيَّةِ بَدَائِيَّةِ النُّوَاةِ وَالْخَلِيَّةِ حَقِيقِيَّةِ النُّوَاةِ؟

س: حدد على الشكل ما يشير اليه كل جزء؟



اي الشكلين يمثل تركيب لخلية حقيقة النواة وايها يمثل تركيب لخلية بدائية النواة؟ فسر اجابتك

الْخَلَايَا النَّبَاتِيَّةُ وَالْخَلَايَا الْحَيَوَانِيَّةُ

العضيات : هي تراكيب متخصصة توجد داخل الخلية متخصصة في اداء وظائف معينه

العضية	الوظيفة
الشبكة الاندوبلازمية	نقل المواد داخل الخلية
الميتوكوندريا	انتاج الطاقة
البلاستيدات الخضراء	المسؤولة عن صنع الغذاء في عملية البناء الضوئي وهي توجد فقط في الخلايا النباتية ولا توجد في الخلايا الحيوانية
الرايبوسومات	بناء البروتينات داخل الخلية
الجدار الخلوي	توجد فقط بالخلية النباتية يحافظ على شكل ثابت للخلية ويمنحها الدعامة

✓ **أَتَحَقَّقُ:** أعطني أمثلة على العُضَيَّاتِ.

تقويم: اختر الاجابة الصحيحة

العضية المسؤولة عن انتاج البروتينات في الخلية هي

الميتوكوندريا الرايبوسومات البلاستيدات الخضراء الشبكة الاندوبلازمية

العضية المسؤولة عن صنع الغذاء في عملية البناء الضوئي هي

الميتوكوندريا الرايبوسومات البلاستيدات الخضراء الشبكة الاندوبلازمية

العضية المسؤولة عن نقل المواد الغذائية داخل الخلية هي

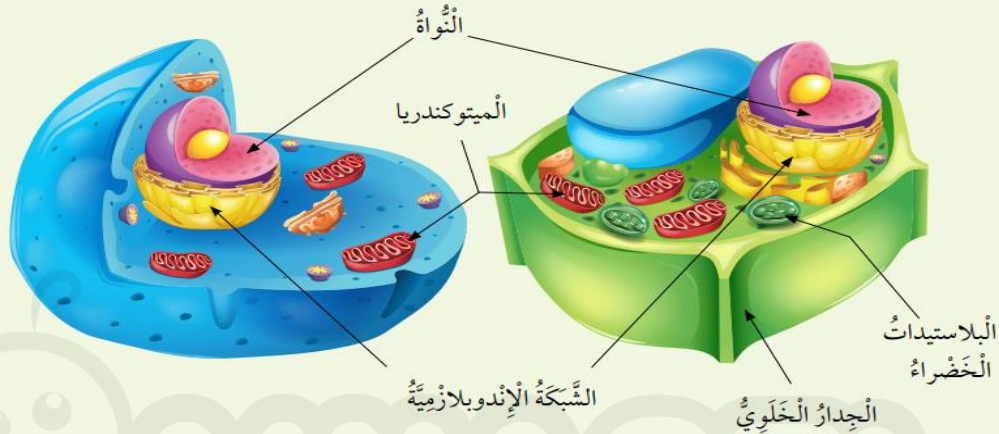
الميتوكوندريا الرايبوسومات البلاستيدات الخضراء الشبكة الاندوبلازمية

عضية توجد فقط في الخلية النباتية وتعطي للخلية شكلها الثابت وتمنحها الدعامة

الميتوكوندريا الرايبوسومات البلاستيدات الخضراء الجدار الخلوي

أَتَأَمَّلُ الشَّكْلَيْنِ

أَقَارِنُ بَيْنَ الْخَلَايا النَّبَاتِيَّةِ وَالْحَيَوَانِيَّةِ مِنْ حَيْثُ مَكُونَاتُ كُلِّ مِنْهَا.



حدد على الشكل الخلية النباتية والخلية الحيوانية؟

ما وجه التشابه مابين الخلية الحيوانية والخلية النباتية؟

ما وجه الاختلاف مابين الخلية الحيوانية والخلية النباتية؟

تصنيف الكائنات الحية

الكائنات وحيدة الخلية: وهي كائنات بسيطة تتكون من خلية واحدة فقط مثل البكتيريا البرامسيوم

وقد تكون بدائية النواة مثل البكتيريا او حقيقية النواة مثل البرامسيوم العفن الطحالب الاميبا

الكائنات عديدة الخلايا: وهي كائنات معقدة التركيب تتكون من اكثر من خلية مثل الحشرات

الصف السادس :

الدرس:1: الخلية

الوحدة الاولى: من الخلية الى الجسم

مدرسة مصعب بن عمير

س: اعطي مثالين على كائنات

عديدة الخلايا

وحيدة الخلية:

فسر ما يلي:1- تصنف البرامسيوم من ضمن الكائنات وحيدة الخلية؟

2- تصنف الحشرات من ضمن الكائنات عديدة الخلايا؟

3- تصنف البكتريا من ضمن الكائنات الحية وحيدة الخلية بدائية النواة؟

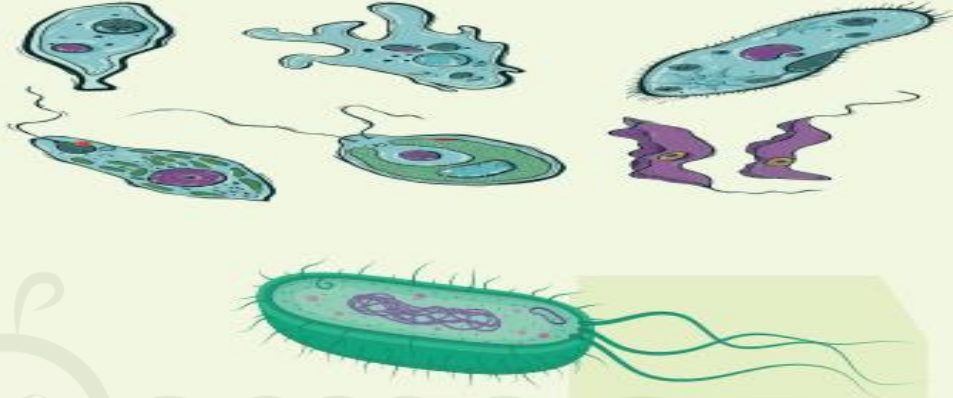
✓ **أَتَحَقَّقُ:** أَعْطِ أَمْثِلَةً عَلَى كَائِنَاتِ

حَيَّةٍ عَدِيدَةِ الْخَلَايَا وَأُخْرَى وَحِيدَةِ

الْخَلِيَّةِ .

أَتَأَمَّلُ الْأَشْكَارَ

هَلْ جُمِيعُ الْكَائِنَاتِ الْحَيَّةِ وَحِيدَةُ الْخَلِيَّةِ
بِدَائِيَّةِ النَّوَاةِ؟ أَبْرِّرْ إِجَابَتِي.



أسئلة مراجعة الدرس الأول

LEARN 2 BE الخلية

السؤال الأول:

الفكرة الرئيسية: مم تتكون أجسام الكائنات الحية؟

السؤال الثاني:

المفاهيم والمصطلحات: أضع المفهوم المناسب في الفراغ:

- (.....): كائنات حية بسيطة التركيب تتكون أجسامها من خلية واحدة.
- (.....): خلايا تحتوي على نواة.

السؤال الثالث:

أقارن بين الرايبوسومات والبلاستيدات الخضراء من حيث وظيفة كل منهما.

السؤال الرابع:

أوضح أهمية المجاهر في تعرف الخلايا وتركيبها.

السؤال الخامس:

أفسر: تستطيع النباتات إنتاج غذائها بنفسها بينما لا تتمكن الحيوانات من ذلك؟

السؤال السابع:

أختار الإجابة الصحيحة. الخلية بدائية النواة مما يأتي هي:

