

بسم الله الرحمن الرحيم

المدرسة المنوية الأردنية الأساسية المختلطة | مديرية لواء الطيبة والوسطية

التقويم الأول لمادة التربية الإسلامية

الصف الأول

الاسم:

ضع إشارة (✓) امام ما خلقه الله تعالى وإشارة (X) امام صنع الانسان: (2علامات)



LEARN 2 BE

علامتان

ضع إشارة (✓) امام التصرف الذي يمثل الالتزام بأداب تلاوة القرآن:

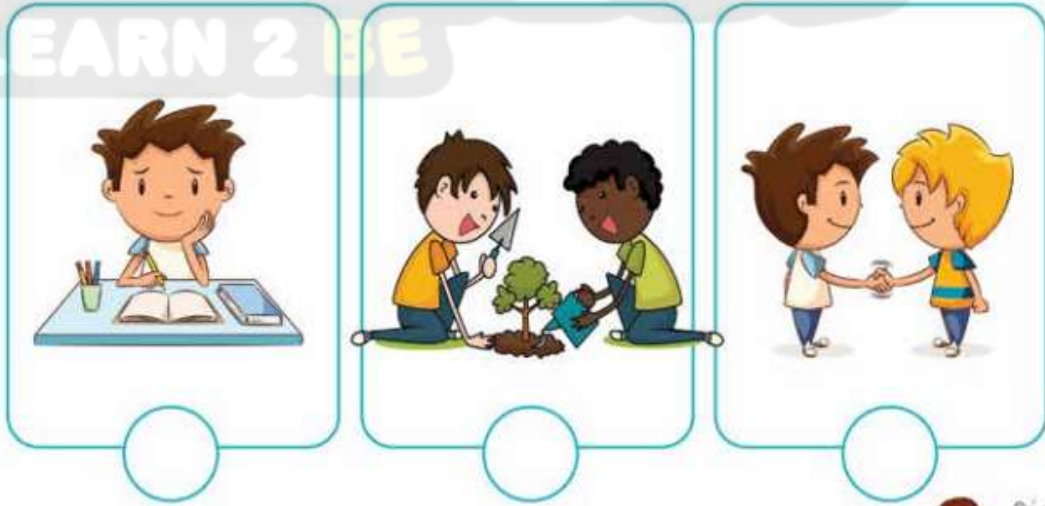


ضع إشارة ( ✓ ) امام العبارة الصحيحة وإشارة ( ✕ ) امام العبارة الخاطئة: (5علامات)

- 1-الخالق اسم من أسماء الله تعالى ( )
- 2-تعيش الطيور بالبحار ( )
- 3-أشكر الله تعالى لأنه خلقتني في احسن صورة ( )
- 4-من مخلوقات الله تعالى السيارة التي نركبها ( )
- 5-يشهدُ المسلمُ أنّ الله واحدٌ وأنَّ محمدًا صلى الله عليه وسلم رسوله ( )
- 6-الشهادتان الركن الخامس من اركان الإسلام ( )
- 7- نبينا الذي ارسل برسالة الإسلام لهدايتنا هو سيدنا يونس عليه السلام ( )
- 8-اذكر الشهادتين في الصلاة ( )
- 9-أقول بسم الله عند النوم فقط ( )
- 10-أقول بسم الله عند كل عمل ليرضى الله عني ويزيد حسناتي ( )

(علامة)

أضع إشارة ( ✓ ) بجانب الصورة التي أقول فيها: (بِسْمِ اللَّهِ):



معلمتكم المحبة: هيا وديان

**AWA2EL**  
LEARN 2 BE

