



الجمهورية العراقية

وزارة التربية والتعليم  
إدارة الامتحانات والاختبارات  
قسم الامتحانات العامة



١٢٩١

## امتحان شهادة الدراسة الثانوية العامة لعام ٢٠١٢ / الدورة الشتوية

(وثيقة محمية/محدود)

مدة الامتحان : ٣٠ : ١ س

المبحث : الجغرافيا / المستوى الثالث + الجغرافيا الإضافية

اليوم والتاريخ : الخميس ١٢ / ١ / ٢٠١٢

الفرع : الأدبي والفنّي والسيّاحي (نفس الورقة الامتحانية)

ملحوظة : أجب عن الأسئلة الآتية جميعها وعددها (٥) ، علماً بأن عدد الصفحات (٣) .

السؤال الأول: (١٤ علامة)

عرف المفاهيم والمصطلحات الآتية:

- |                     |                    |                        |
|---------------------|--------------------|------------------------|
| ١- الارتفاع المطلق  | ٢- أشكال النحت     | ٣- صحاري العرق الرملية |
| ٤- الإقليمية        | ٥- الاكتفاء الذاتي | ٦- الإنتاجية الزراعية  |
| ٧- الاحتياطي النفطي |                    |                        |

السؤال الثاني: (١٤ علامة)

### موقع الاوائل

اذكر:

- ١- الطرق التي تعمل الأنهار من خلالها على حث مجاريها. (٣ علامات)
- ٢- العوامل التي تعتمد عليها مساحة الدلتا لأي نهر. (٤ علامات)
- ٣- أنواع النزاعات الحدودية بين الدول المتجاورة كما صنّفها الجغرافي الإنجليزي (برسكوت). (٤ علامات)
- ٤- ثلاثة من المقومات الإستراتيجية للوطن العربي التي تحقّق الأمن القومي العربي. (٣ علامات)

السؤال الثالث: (٢٠ علامة)

يتكوّن هذا السؤال من (١٠) فقرات، لكل فقرة أربعة بدائل، واحد منها فقط صحيح، أثقل إلى دفتر إجابتك رقم الفقرة ورمز الإجابة الصحيحة لها على الترتيب:

- (١) الدولة العربية التي تصدر قائمة الدول المنتجة والمصدرة للنفط في العالم هي:  
أ) الكويت      ب) السعودية      ج) العراق      د) البحرين
- (٢) انخفاض تكاليف الاستخراج مقارنة مع الدول الأخرى هي من مزايا النفط:  
أ) العربي      ب) الإفريقي      ج) الأمريكي      د) الروسي
- (٣) الدولة الأوروبية التي يعيش فيها الوالون والفلمينك كمجموعتين عرقيتين هي :  
أ) لوكسمبورغ      ب) فرنسا      ج) بلجيكا      د) سويسرا

يتبع الصفحة الثانية...

الصفحة الثانية

٤) يصبّ نهر الأردن في :

- (أ) بحيرة طبريا (ب) البحر الميت (ج) خليج العقبة (د) البحر المتوسط  
٥) يُطلق اسم البرخان على التجمعات الرملية التي تأخذ الشكل :

- (أ) الطولي (ب) الهلالي (ج) النباك (د) السيوف  
٦) التقاء رافدين يحملان المرتبة الثانية فإن النهر التالي لهما يحمل المرتبة :

- (أ) الأولى (ب) الثانية (ج) الثالثة (د) الرابعة  
٧) المظهر التضاريسي الذي يُعتبر الأكثر انتشاراً على يابس الكرة الأرضية هو :

- (أ) الوادي النهري (ب) صحاري الرق (ج) المراوح الفيضية (د) السهل الفيضي  
٨) واحدة من بين الآتية تعود في نشأتها إلى عوامل باطنية بحتة:

- (أ) السهول (ب) للصحاري (ج) الدلتاوات (د) المخاريط البركانية  
٩) تنظيف المباني الحجرية بتيار هوائي مضغوط ومُحمل بحبيبات رمل يُعتبر مثلاً على الحث:

- (أ) المائي (ب) الريحي (ج) الجليدي (د) التراجعي  
١٠) الجهاز الذي يُمكن من خلاله رؤية الأبعاد الثلاثة (المجسّمة) للأشكال الأرضية هو :

- (أ) التليسكوب (ب) الميكروسكوب (ج) السيزموغراف (د) الستيريوسكوب

السؤال الرابع: (١٧ علامة)

أ) قارن بين هيئة الأمم المتحدة وجامعة الدول العربية كما هو مكتوب في الجدول الآتي : (٨ علامات)

الأهداف (هدفين لكل منهما)	المقر الدائم	سنة التأسيس	
١- .....	.....	.....	هيئة الأمم المتحدة
٢- .....	.....	.....	
١- .....	.....	.....	جامعة الدول العربية
٢- .....	.....	.....	

ب) فسّر ما يأتي:

١- الظاهرة الجيومورفولوجية؛ أي الشكل الأرضي متغيرة منذ النشأة الأولى وتمر في مراحل،

كما جاء في نظرية وليام ديفز. (٣ علامات)

٢- تُعتبر العوامل البشرية من أسباب العجز المائي في الوطن العربي. (٤ علامات)

٣- رغم وجود صلة وثيقة بين الجغرافيا السياسية والجغرافيا البشرية إلا أنه يوجد فوارق بينهما.

(علمان)

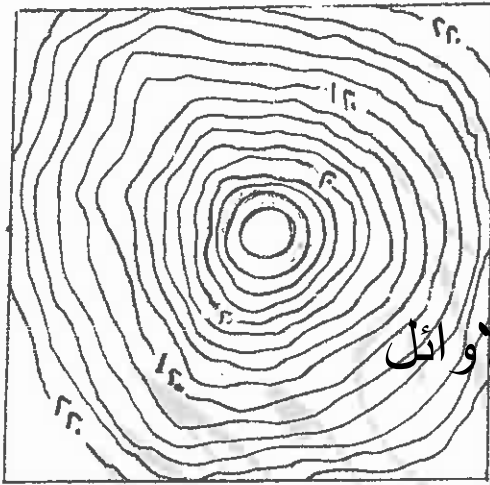
يتبع الصفحة الثالثة...

الصفحة الثالثة

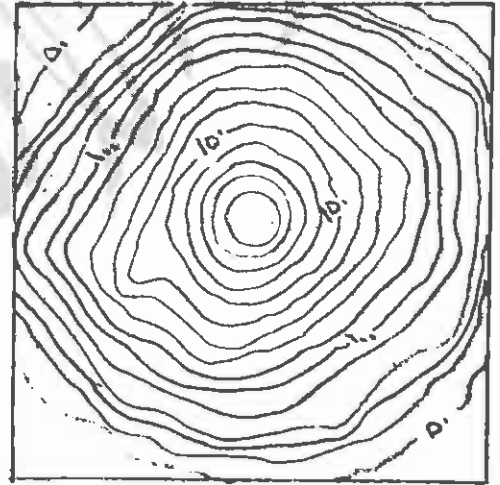
السؤال الخامس: (١٥ علامة)

(أ) ادرس الأشكال أدناه، ثم أجب عما يأتي :

- ماذا يُمثّل الشكل رقم (١) ؟ (علامة واحدة)  
 - ما مقدار الفاصل الرأسي لكل من الشكلين رقم (١)، رقم (٢) ؟ (٤ علامات)  
 - ما درجة شدة التجوية الكيميائية في الشكل رقم (٣) لمنطقة معدل درجة حرارتها السنوي (-١٠) ومعدل الأمطار فيها (٥٠٠) ملم سنوياً ؟ (علامة واحدة)  
 - ما شدة التجوية الكيميائية التي تُمثّلها الأرقام (٢ ، ٣) في الشكل رقم (٣) ؟ (علامتان)  
 - ما نوع العملية التي يقوم بها نهر سرعته (١٠٠ سم/ثانية) ويحمل رواسب قطر حبيباتها (٠,٠١ ملم) في الشكل رقم (٤) ؟ (علامتان)  
 - ما نوع العملية التي يقوم بها نهر سرعته (١٠ سم/ثانية) ويحمل رواسب قطر حبيباتها (١٠ ملم) في الشكل رقم (٤) ؟ (علامتان)

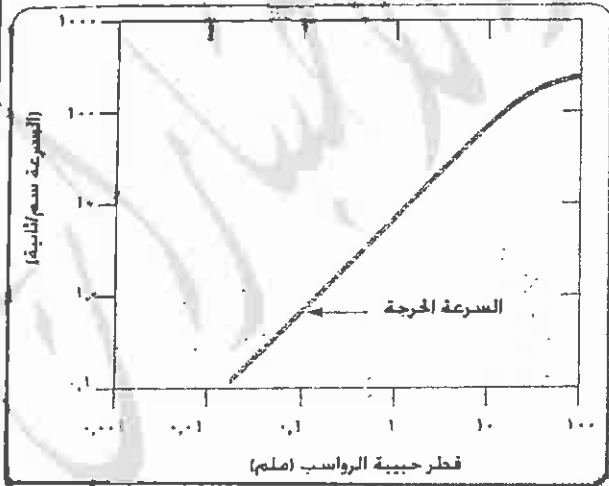


شكل (٢)

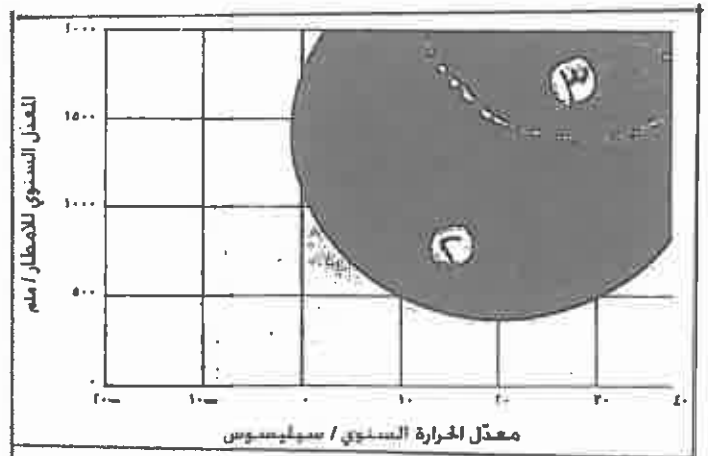


شكل (١)

موقع الاوائل



شكل (٤)



شكل (٣)

(علامتان)

(ب) ما نوع العلاقة بين سرعة النهر وشدة الاحدار؟

انتهت الأسئلة

بسم الله الرحمن الرحيم  
امتحان شهادة الدراسة الثانوية العامة لعام ٢٠١٢ (الدورة الشتوية)



صفحة رقم ( ١ )

وزارة التربية والتعليم  
إدارة الامتحانات والاختبارات  
قسم الامتحانات العامة

المبحث: جغرافيا ٢٣ + جغرافيا اضافية  
الفرع: الاقليمي + الضيق والمساحي

مدة الامتحان: ١٥٠ دقيقة  
التاريخ: ١٠/١٢/٢٠١٢

رقم الصفح في الكتاب	الإجابة النموذجية:
	السؤال الأول: عرف ١٤ علامة ①
١٢	(١) الارتفاع المظهر: ارتفاع قمة الظاهرة أو قاعدتها عبر سطح الأرض من البحر -
١٧	(٢) أشكال التربة: الأقسام الرئيسية الناشئة عن عمليات التربة والتربة لسطح الأرض ⑤
٦٤	(٣) صحاري العرق الرملية: تعبير يظهر عادة على الصحاري الرملية أي المناطق الحارة المغطاة بالرمال: <u>الصحاري</u> الرملية ④
١١٨	(٤) الأهمية: موقع الإوائل الأنتاد لمنطقة أو الأقليم الذي تعبر عليه الجماعات والأفراد ضمن القارة العظمى ①
١٢٦	(٥) الاكتفاء الذاتي: قدرة الدولة على توفير احتياجاتها بالاعتماد على مواردها الذاتية ⑤ وتحسب نسبة الاكتفاء الذاتي من نسبة الإنتاج المحلي لتلك السلعة إلى إجمالي الطلب من تلك السلعة <u>بدلاً</u>
٢٩	(٦) الإنتاجية الزراعية: مقدار ما تنتجه الوحدة الزراعية من أي محصول زراعي بالكيلوغرام أو مضافاته ⑤
١٤٦	(٧) الاحتياطي النظري: كميات النفط التي ثبتت توافرها فحلاً من الحقول النفطية ⑤

رقم الصفحة  
في الكتاب

السؤال الثاني :- اذكر ١٤ حلولة

٥٤٤ ٥١٤٤ ١- الطرقت التي تعمل الأرض من خلالها هي من مجاري

- ٢- تأثير ارتفاع الضغط أو العزل الهيدروليكي ①
- ٣- استخدام الحولة النارية ①
- ٤- البلاذابة ①

٣ حلولة

٥٨ ٢- العطلات التي تحدث على مساحة ولنا أي ندر

- ٣- كمية الرواسب التي تنتهي إلى الوسط المائي ①
- ٤- هبوط البحر وضعف الضغوط البحرية له منطقة واحدة ①
- ٥- استقرار قاع الوسط المائي لهذا يتطور عليه الدلتا ①
- ٦- عدم تغير النزل لتقطة حصبه في الوسط المائي ①

٤ حلولة

٨٩-٩١ ٣- أنواع النزاعات الحدودية بين الدول المتجاورة كما هي في

الجغرافيا الإنجليزية (بريجموت)

- ١- النزاع على ملكية منابع المياه ①
- ٢- النزاع على وضع الحدود ①
- ٣- النزاع على وظيفة الحدود ①
- ٤- النزاع حول مصادر المياه الطبيعية الحدودية ①

٤ حلولة

١١٩ ٤- ثلاثة من المقومات الاستراتيجية للدولة العربية والتي

تحقق الرشد القومي العربي .

لنفسه يذكر من مميزات نظام

- ١- الموقع
- ٢- الحدود
- ٣- السكان
- ٤- الموارد الاقتصادية

٣ حلولة

رقم الصفحة  
في الكتاب

ع. علامه

البريد الثالث استمارتين مفرد

الرقم	الإجابة	البريد	الصفحة	الصفحة
١	السعوديه	٥	٢	١٤٥
٢	العربي	٢	٢	١٤٨
٣	باجيكا	٢	٢	١١٦
٤	البحرانيه	٥	٢	٨٢
٥	الطراي	٥	٢	٦٥
٦	الثالثه	٢	٢	٤١
٧	الواديه	٢	٢	٥٢
٨	المخاريطه	٢	٢	١٧
٩	الرياح	٥	٢	٦٠
١٠	السريه	٥	٢	٦٥
				ع. علامه

موقع الاوائل

رقم الصفحة في الكتاب	السؤال الرابع ١٧ علامة
١٠٣٦٩٧	٩- مقارنة بين هيئة الأمم المتحدة وجامعة الدول العربية من حيث ① الملامات
	الأمم المتحدة
المعالم	سنة التأسيس ①
١٠	١٩٤٥ م ①
١١	١٩٤٥ م ②
١٢	١٩٤٥ م ③
١٣	١٩٤٥ م ④
١٤	١٩٤٥ م ⑤
١٥	١٩٤٥ م ⑥
١٦	١٩٤٥ م ⑦
١٧	١٩٤٥ م ⑧
١٨	١٩٤٥ م ⑨
١٩	١٩٤٥ م ⑩

مطلوب تقويمه

مطلوب تقويمه

(ن) من مآي

علامة

(١) الظاهرة الجيومورفولوجية التي تكون الأرض نتيجة من ذلك الأثر كما هو من مآي  
وغيره - الظاهرة الجيومورفولوجية التي تشكل الشكل الجيومورفي  
مفرد منها نتيجة الأثر الجيومورفي وتسمى ما أعلنه من الأفعال  
والشباب (الضيق) ثم مرحلة الشبوة

رقم الصفحة  
في الكتاب

### ثامن السؤال الرابع عشر من

١٤. (٤) تَصَبِّرُ العوالم البشرية من أسباب العوز المائي في الوطن العربي -

- بسبب ارتفاع معدل المواليد والزيادة السكانية ①

- ارتفاع مستوي المعيشة ①

عوامل

- زيادة معدلات التخصيب ①

تسبب بزيادة حجم تجمعات

- زيادة الرقعة الزراعية المروية ①

- زيادة استهلاك المنزلي ① بدليل .

١٧ (٣) رغم وجود صلة وثيقة بين الجغرافيا السياسية والجغرافيا البشرية إلا أنه بعد نقاشه بينهما

عوامل

الجغرافيا البشرية موقع الاوائل في العلاقة بين الجغرافيا

والبيئة بفعل التفاعل الجغرافي ①

الجغرافيا السياسية العلاقات بين البيئة والسياسة داخل

القارة العربية سؤالات ملأها واقلية ارفاهية ①

① بدليل الجغرافيا السياسية هو الإقليم الجغرافي

في حينه وصحة الدرس الجغرافيا السياسية هو

الوصف السياسي أو الدولة ① بدليل



رقم الصفحة في الكتاب	السؤال الخامس :- ١٥ علامة
٢٢٤٤	ادرس الأسماء ادناه ثم اجب عن الاسئلة بالتسلسل
علامة	١- ماذا تمثل نقطه الاستواء (١) وتقسيم الارض الى ارضين (١) (٢)
علامة	٢- ما فائدة الفاصل الرأسية (١) والفاصل الأفقية (١) (٢)
علامة	٣- كم يبلغ نصف قطر الأرض (١) علامة
علامة	٤- كم يبلغ نصف قطر الأرض (١) علامة
علامة	٥- كم يبلغ نصف قطر الأرض (١) علامة
علامة	٦- كم يبلغ نصف قطر الأرض (١) علامة
علامة	٧- كم يبلغ نصف قطر الأرض (١) علامة
٤٧	* عملية النقل (١) علامة * عملية الإزاحة (١) علامة
٤٢	موقع الأوائيل علاقة طردية (١) علامة
	(١)
	يدرس [ كلما ازدادت سرعة الإزاحة ازداد
	موقع الأوائيل

١٢

علامة

علامة