

الطلبة النظاميون



إدارة الامتحانات والاختبارات
قسم الامتحانات العامة

امتحان شهادة الدراسة الثانوية العامة لعام ٢٠٢٠

(وثيقة محمية/محدودة)

مدة الامتحان: ٠٠ : ٢ : ٣٠

المبحث: الرسم الصناعي (كهرباء المركبات)

اليوم والتاريخ: الثلاثاء ١٤ / ٠٧ / ٢٠٢٠

الفرع: الصناعي

رقم الجلوس:

اسم الطالب:

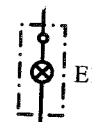
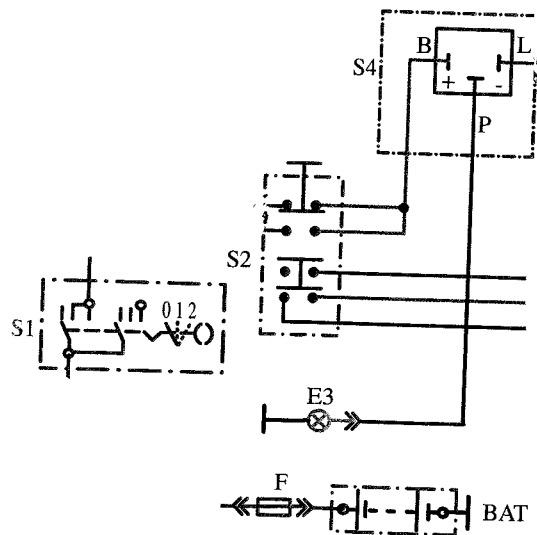
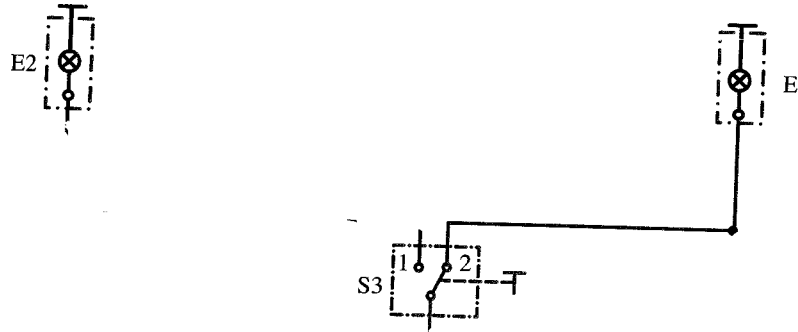
ملحوظة: أجب عن الأسئلة الآتية جميعها وعددها (٣) ، علماً بأن عدد الصفحات (٤) .

السؤال الأول: (٥٠ علامة)



يبين الشكل أدناه المخطط التفصيلي لدارة إضاءة مصابيح الإشارة والرباعي (الغمازات).

المطلوب: صل عناصر دارة مصابيح الإشارة والرباعي (الغمازات) بالطريقة الصحيحة.



يتبع الصفحة الثانية

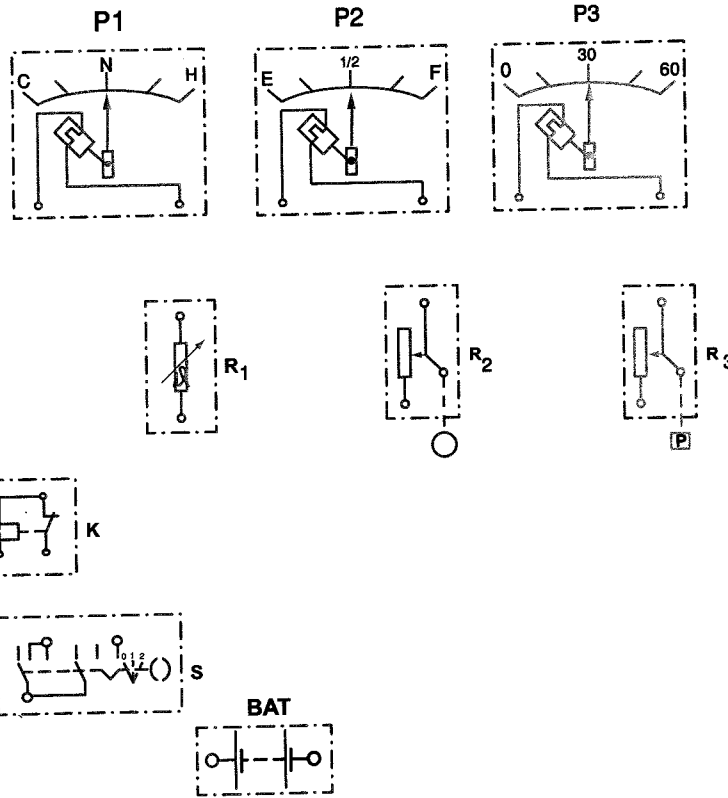
الصفحة الثانية

السؤال الثاني: (١٠٠ علامة)

أ) يبين الشكل أدناه عناصر المخطط التفصيلي لأجهزة البيان من النوع الحراري والذراع الحساسة وعناصر إحساسها. المطلوب: (٤٠ علامة)

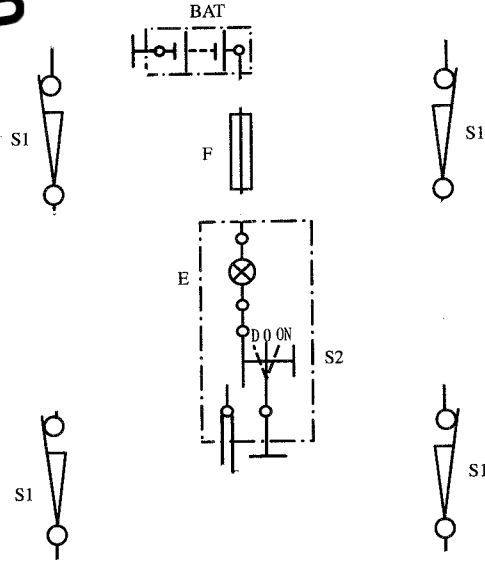
١- سمّ العناصر والأجزاء (S, K, R₃, R₂, R₁, P₃, P₂, P₁)

٢- ارسم المخطط التفصيلي بعد وصل الخطوط الناقصة بمقياس رسم مناسب.

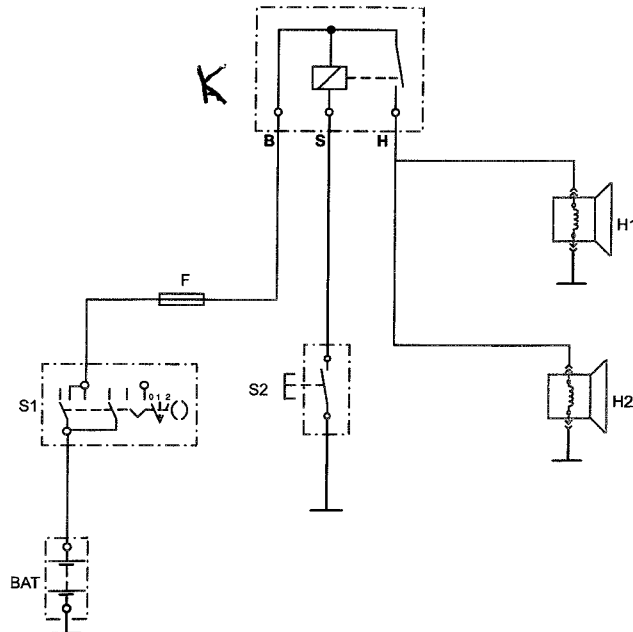


الصفحة الثالثة

(ب) يبين الشكل أدناه عناصر المخطط التفصيلي لدارة مصباح غرفة المركبة.
المطلوب: ارسم المخطط التفصيلي بعد وصل الخطوط الناقصة بمقياس رسم مناسب.
(٣٠ علامة)



(ج) يبين الشكل أدناه المخطط التفصيلي للدارة الكهربائية لنظام التنبيه (الزامور) في المركبة.
المطلوب: سمّ العناصر والأجزاء (K, S1, S2, H1, H2) وبدون رسم.
(٣٠ علامة)



يتبع الصفحة الرابعة

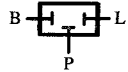
الصفحة الرابعة

السؤال الثالث: (٥٠ علامة)

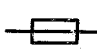
يتكون هذا السؤال من (١٠) فقرات، لكل فقرة أربعة بدائل، واحد منها فقط صحيح، انقل إلى دفتر إجابتك رقم الفقرة ورمز الإجابة الصحيحة لها على الترتيب:

١- الرسم الرمزي () يدل على:

أ (مرحل (ب) وحدة الغمازات (ج) مصهر (د) تشغيل بالضغط

٢- الرسم الرمزي () يدل على:

أ (مرحل (ب) وحدة الغمازات (ج) مصهر (د) تشغيل بالضغط

٣- الرسم الرمزي () يدل على:

أ (مرحل (ب) وحدة الغمازات (ج) مصهر (د) تشغيل بالضغط

٤- الرسم الرمزي (E-----) يدل على:

أ (مرحل (ب) وحدة الغمازات (ج) مصهر (د) تشغيل بالضغط

٥- الرسم الرمزي (⊗) يدل على:

أ (مرحل (ب) وحدة الغمازات (ج) مصهر (د) مصباح إشارة

٦- الرسم الرمزي (—) يدل على:

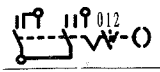
أ (مركم (ب) خط شصي (ج) تشغيل يدوي (د) اتصال ميكانيكي

٧- الرسم الرمزي (-+-----+) يدل على:

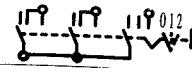
أ (مركم (ب) خط شصي (ج) تشغيل يدوي (د) اتصال ميكانيكي

٨- الرسم الرمزي (-----) يدل على:

أ (مركم (ب) خط شصي (ج) تشغيل يدوي (د) اتصال ميكانيكي

٩- الرسم الرمزي () يدل على:

أ (مركم (ب) خط شصي (ج) مصباح إشارة (د) مفتاح تشغيل رئيس

١٠- الرسم الرمزي () يدل على:

أ (خط شصي (ب) مصهر (ج) وحدة غمازات (د) مفتاح إضاءة المصابيح الرئيسية

﴿ انتهت الأسئلة ﴾