

امتحان شهادة الدراسة الثانوية العامة لعام ٢٠٢٠

(وثيقة محمية/محدود)

س د

رمز المبحث: ١٣٨ | مدة الامتحان: ٣٠ ١

اليوم والتاريخ: الثلاثاء ٢٠٢٠/٧/٢١

رقم الجلوس:

المبحث: علوم الأرض والبيئة

الفرع: العلمي

اسم الطالب:

اختر رمز الإجابة الصحيحة في كل فقرة مما يأتي، ثم ظلل بشكل غامق الدائرة التي تشير إلى رمز الإجابة في نموذج الإجابة (ورقة القارئ الضوئي) فهو النموذج المعتمد (فقط) لاحتساب علامتك، علماً بأن عدد الفقرات (٣٠)، وعدد الصفحات (٤).

١- صنّف الفلكي هيبارخوس النجوم اعتماداً على عيّنهِ المجردة إلى مجموعات:

(أ) ثلاث (ب) أربع (ج) خمس (د) ست

٢- تبدأ دورة حياة النجم من:

(أ) النجم الأولي (ب) التتابع الرئيس (ج) السديم (د) العملاق الأحمر

٣- الأساس الذي اعتمده هابل في تصنيف المجرات هو:

(أ) أشكالها (ب) حجمها (ج) موقعها (د) كتلتها

٤- أكثر المجرات انتشاراً في الكون المجرات:

(أ) غير المنتظمة (ب) الحلزونية
(ج) الإهليلجية القريبة من الشكل الكروي (د) الإهليلجية شديدة الإستطالة

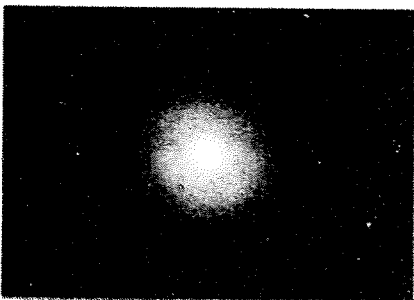
٥- إذا كان القدر الظاهري للنجم (أ = ٤) وشدة إضاءته (٢,٥) ضعف شدة إضاءة النجم (ب) فإن القدر الظاهري

للنجم (ب) هو:

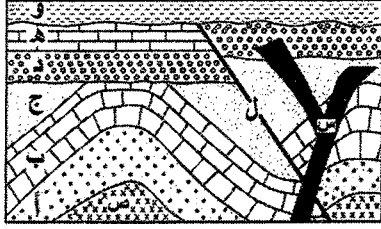
(أ) ٣ (ب) ٥ (ج) ٦ (د) ٧

٦- يُمثل الشكل الآتي مجرة:

(أ) حلزونية كروية النواة (ب) حلزونية خطية النواة
(ج) إهليلجية (د) غير منتظمة



٧- يُمثّل الشكل الآتي تعاقبات لصخور رسوبية، وقاطع ناري (س)، وصخر ناري (ص) والصدع (ل). ترتيب



الأحداث الجيولوجية (ب، س، هـ، ل) من الأقدم إلى الأحدث هو:

(أ) س، ل، هـ، ب (ب) ب، ل، هـ، س

(ج) ب، س، هـ، ل (د) ب، هـ، ل، س

٨- السطح الذي يفصل بين تعاقبين طبقيين متوازيين، السفلي (الأقدم) والعلوي (الأحدث) هو سطح:

(أ) توافق (ب) لا توافق (ج) عدم توافق حتي (د) عدم توافق زاوي

٩- أطول الوحدات الزمنية والتي تُشكّل ٨٨% تقريباً من عمر الأرض هي:

(أ) ما قبل الكامبري (ب) حقبة الحياة القديمة

(ج) حقبة الحياة المتوسطة (د) حقبة الحياة الحديثة

١٠- تنوعت النباتات اللازهرية مثل السرخسيات في العصر:

(أ) الترياسي (ب) الكربوني (ج) الديفوني (د) الجوراسي

١١- حفظ النمر السيفية في البرك النفطية مثلاً **موقع الاوائل**

(أ) القالب (ب) النموذج (ج) حفظ الكائن الحي كلّه (د) الآثار الاحفورية

١٢- من الأمثلة على الطبقات المرشدة:

(أ) الصخر الرملي (ب) الحجر الجيري (ج) الغضار (د) الجبس

١٣- يصعب استخدام التأريخ الاشعاعي في الصخور:

(أ) الرسوبية الكيميائية (ب) الرسوبية الفتاتية (ج) المتحولة (د) النارية

١٤- يوصف التسلسل في الطبقات الصخرية المختلفة في منطقة ما، التي ترسبت عبر ملايين السنوات مرتبة من

الأقدم إلى الأحدث بـ:

(أ) العمود الجيولوجي (ب) سلم الزمن الجيولوجي (ج) علم الطبقات (د) علم الأحافير

١٥- عينة من عنصر مشع كتلتها (٤٠٠) غم تحلّل منها (٣٥٠) غم، عدد فترات عمر النصف للعينة هو:

(أ) ١ (ب) ٢ (ج) ٣ (د) ٤

يتبع الصفحة الثالثة

١٦- "القاطع أحدث من المقطوع سواء أكان القاطع جسمًا ناريًا أم صدعًا تكتونيًا" هو مبدأ:

(أ) الاستمرارية الجانبية (ب) تعاقب الطبقات (ج) الاحتواء (د) القاطع و المقطوع

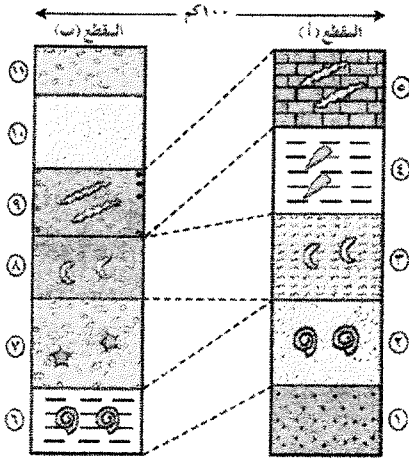
١٧- عند التأريخ بحلقات الأشجار فإن الحلقات الواسعة تشير إلى سنوات:

(أ) مطيرة (ب) معتدلة (ج) جافة (د) شبه جافة

١٨- تُعدّ الممرات والجحور وطبغات الأيدي أمثلة على:

(أ) الآثار الأحفورية (ب) التخم (ج) القالب (د) النموذج

١٩- يُمثل الشكل مقطعين صخريين أُجريت بينهما مضاهاة أحفورية، أماكن انقطاع الترسيب هي بين الطبقات:



(أ) (٣،٢) و (٥،٤) (ب) (٣،٢) و (٨،٧)

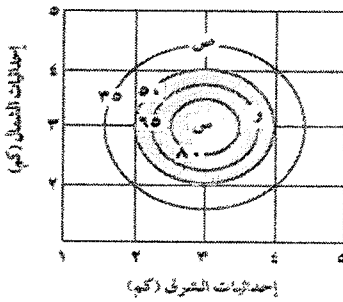
(ج) (٩،٨) و (٤،٥) (د) (٩،٨) و (٣،٢)

موقع الاوائل

٢٠- يوجد خام الزيولايت في صخور:

(أ) الكمبرلايت (ب) التف البركاني المُجوّى (ج) الغرانيت (د) الفوسفات

٢١- الشكل الآتي يُمثل خريطة كنتورية لتوزع النحاس في منطقة ما، قيمة العتبة هي:



القيم الطبيعية
القيم الشاذة

(أ) ٣٥ (ب) ٥٠

(ج) ٦٥ (د) ٨٠

٢٢- تتكشف صخور حقب الحياة القديمة في الأردن في منطقة:

(أ) العقبة (ب) الصفاوي (ج) وادي رم (د) عمان

يتبع الصفحة الرابعة

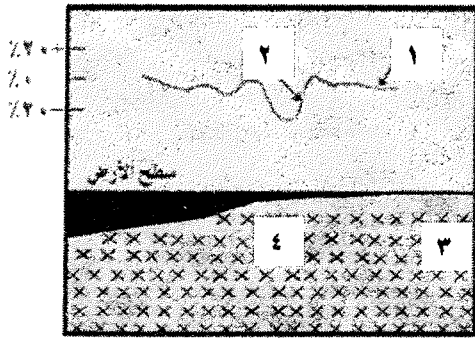
٢٣- مرحلة جيولوجية تميزت بوجود خامات النحاس والذهب وصخور الغرانيت هي:

- (أ) الركيزة الأردنية المتبلورة (ب) الترسيب القاري
(ج) تقدم محيط التيش (د) نشأة الانهدام الأردني والبحر الميت

٢٤- العنصر الذي يُعدّ عنصرًا دالًا على الذهب هو:

- (أ) الزئبق (ب) اليود (ج) البروم (د) الحديد

٢٥- يُمثّل الشكل الآتي مساحًا مغناطيسيًا لمنطقة ماء، يتواجد الخام عند:



- (أ) ١ (ب) ٢
(ج) ٣ (د) ٤

٢٦- المرحلة الجيولوجية في الأردن، والتي تميزت بتفاعل بيئتين رسوبيتين (بيئة نهريّة وبيئة بحرية تذبذبية) هي:

- (أ) الركيزة الأردنية المتبلورة (ب) الترسيب القاري الاوائل
(ج) تقدم محيط التيش (د) نشأة الانهدام الأردني والبحر الميت

٢٧- من أشكال الموت التي قد تنتهي إليها النجوم:

- (أ) سديم كوكبي (ب) عملاق أحمر (ج) قزم أبيض (د) نجم فوق المستعر

٢٨- مدينة البتراء الوردية منحوتة في الصخر:

- (أ) الجيري (ب) الغرانيتي (ج) الرملي (د) البازلتي

٢٩- الصخور السائدة في مرحلة الركيزة الأردنية المتبلورة هي الصخور:

- (أ) الرسوبية (ب) المتحولة (ج) النارية السطحية (د) النارية الباطنية

٣٠- يمتاز الأردن بوجود الكثير من الخامات اللافلزية مثل:

- (أ) الحديد (ب) الفوسفات (ج) النحاس (د) البروم

﴿ انتهت الأسئلة ﴾