



وزارة التربية والتعليم/لواء الموقر
مدرسة الهاشمية الأساسية للبنين

التاريخ: / / 2019
مدة الامتحان: 45 دقيقة
الرقم التسلسلي: ()

المبحث: العلوم
الصف: الخامس ()
اسم الطالب:

السؤال الأول: ضع دائرة حول رمز الإجابة الصحيحة: (5علامات)

- 1- ينتقل الصوت في :
(أ) الأوساط الصلبة فقط (ب) الأوساط السائلة فقط (ج) الفراغ (د) في الأوساط جميعها
- 2- تكون سرعة انتقال الصوت اسرع في :
(أ) الحديد (ب) الماء (ج) الهواء (د) الفراغ
- 3- تحتوي ثلاث عظيمات صغيرة متصل ببعضها البعض:
(أ) الاذن الداخلية (ب) الاذن الوسطى (ج) الاذن الخارجية (د) لا شيء مما ذكر
- 4- وظيفة صيوان الاذن هي:
(أ) تمرير الصوت (ب) الاهتزاز (ج) تجميع الصوت (د) نقل الصوت للدماغ
- 5- تنتج ظاهرة الصدى نتيجة :
(أ) امتصاص الصوت (ب) انعكاس الصوت (ج) نفاذ الصوت (د) لا شيء مما ذكر

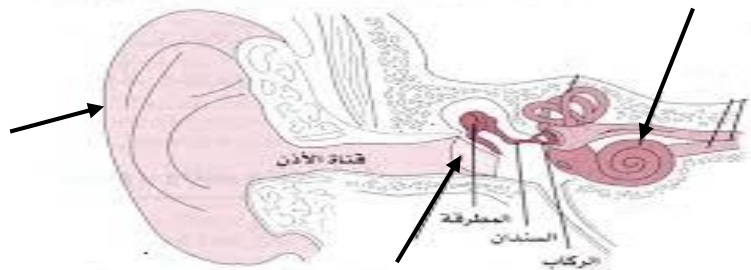
السؤال الثاني: صل كل جملة من العمود الأول بما يناسبها من العمود الثاني: (3علامات)

- 1- خصيصة تميز بها الاذن الأصوات من حيث القوة والضعف
 - 2- خصيصة تميز بها الاذن الأصوات من حيث الحدة والغلظ
 - 3- خصيصة تميز بها الاذن الأصوات المختلفة حسب مصادرها
- درجة الصوت
نوع الصوت
شدة الصوت

السؤال الثالث: اذكر العوامل التي تعتمد عليها شدة الصوت؟ (3علامة)

- (أ)
- (ب)

السؤال الرابع: اذكر اسم كل جزء من الأجزاء المشار إليها في الشكل الآتي: (6علامة)



السؤال الخامس: اذكر مثلاً واحداً على كل مما يلي: (3علامة)

- 1- ظاهرة من الظواهر الصوتية:
- 2- خصيصة درجة الصوت :
- 3- خصيصة نوع الصوت:

معلم المادة: علاء بدارنة