

التاريخ :

اختبار الشهر الاول

الصف الثامن

المادة العلوم

الاسم : _____



السؤال الاول :

ضع المصطلح العلمي المناسب في الفراغ :

١. ----- هي الصفة التي تظهر بنسبة اكبر في جميع الاحوال .
٢. ----- مادة وراثيه في النواة وتتكون من تراكيب خيطيه دقيقة .
٣. ----- هي صفات يكتسبها الفرد من البيئة المحيطة به .
٤. ----- هو مرض ينتقل من الاباء الى الابناء .
٥. ----- هي صفة لها جينين متماثلين بالصفة .
٦. ----- هي صفة لها جينين مختلفين بالصفة .
٧. ----- مرض يصيب خلايا الدم الحمراء ويصبح شكلها هلالى .
٨. ----- يدل على الصفة المظهرية المميزة للكائن الحي .

السؤال الثانى :

اكمل مربع بانيت في ما يلي :

A a

a		
		aa

السؤال الثالث :

اذا علمت ان اللون البنفسجي في نبات البازيلاء B هو الصفة السائدة على اللون

الابيض b هو الصفة المتنحية. اكتب الطرز الجينية لكل من :

١. نبات بنفسجي نقي----- ٢. نبات ابيض-----

٣. نبات بنفسجي غير نقي-----

السؤال الرابع :

تزوج شاب طويل القامة من فتاة طويلة القامة ولكن ابنهم كان قصير القامة بناء على ما سبق اجب كل من علما باننا نرسم لجين الطول T وجين القصر t:

١. اكتب الطرز الجينية المتوقعة لكل من الاب و الام :

٢. اكتب الطراز الجيني للابن:

٣. علل ظهور الطفل قصير القامة لوالدين طوال القامة :

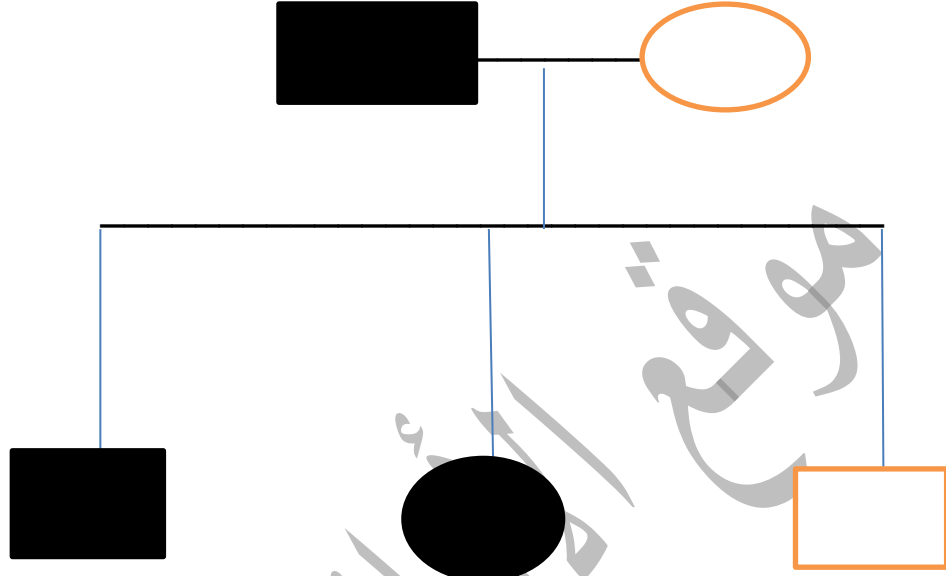
السؤال الخامس :

اذا علمت ان الطراز الجيني للذكر XY والطراز الجيني لأنثى XX باستخدام مربع بانيت اكتب الطرز الجينية للأبناء والجنس المتوقع لكل فرد :

بناء على ما سبق علل وجود عائلات لم ترزق بمواليد ذكر او عائلات لم ترزق بمواليد انثى :

السؤال السادس :

ادرس الشكل الاتي جيدا ثم اجب عن الاسئلة التي تليه :



إذا علمت ان اللون الغامق مصاب بل مرض الوراثي والفاتح غير مصاب

١. ما اسم هذا الشكل :

٢. ما الطرز الجينية للأباء والابناء :

٣. ما الطرز الشكلية للإباء ولأبناء بناء على مصاب او سليم او حامل للمرض

٤. ما النسبة المئوية لظهور ابناء مصابين بل المرض و ابناء سليمين من المرض :

٥. بماذا تتصح الابناء الغير مصابين بل مرض بل الاجراء عند رغبتهم بل الزواج:

السؤال السابع :

تم تلقيح نبات بازلاء املس و طويل الساق غير نقي مع نبات بازلاء مجعد البذور وقصير الساق. اذا علمت اننا نرسم لصفة الطول برمز T ولقصير برمز t . ونرسم لأملس بذور برمز G و لمجعد البذور برمز g .

١. اكتب الطرز الجينية للأباء والابناء

٢. اكتب مربع بانيت للأبناء

٣. اكتب الطرز الشكلية للأبناء

السؤال الثامن : اكتب اسم كل صورة مما يلي :



مع امنياتي للجميع بل النجاح

معلمة المادة: سارة منير