

١- جد ما يلي للاقترانات التالية :

ا- قيمة / قيم (س) الحرجة .

ب- فترات التزايد والتناقص .

ج- القيم / القيم العظمى او الصغرى للاقترانات وحدد نوعها.

$$\checkmark \text{ ق(س) = س}^2 - 6\text{س} .$$

$$\checkmark \text{ ق(س) = س}^3 - 3\text{س}^2 - 2\text{س} - 9 .$$

$$\checkmark \text{ ق(س) = س}^3 - 2\text{س}^2 - 4\text{س} + 8 .$$

$$\checkmark \text{ ق(س) = س}^3 - 3\text{س}^2 - 12\text{س} + 1 .$$

$$\checkmark \text{ ق(س) = س}^3 - 3\text{س} + 4 .$$

$$\checkmark \text{ ق(س) = س}^3 - \text{س} .$$

$$\checkmark \text{ ق(س) = س}^3 - 4\text{س} + 8 .$$

$$\checkmark \text{ ق(س) = س}^2 - 48 .$$

$$\checkmark \text{ ق(س) = س}^3 - 6\text{س}^2 + 5\text{س} - 1 .$$

$$\checkmark \text{ ق(س) = (س + 3) (س - 4) .}$$

$$\checkmark \text{ ق(س) = (س - 7) }^3 .$$

$$\checkmark \text{ ق(س) = س}^2 (س - 6) .$$

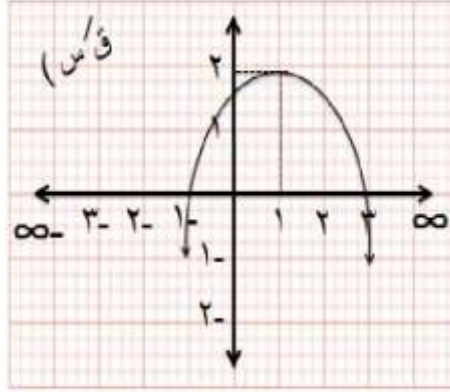
$$\checkmark \text{ ق(س) = س}^4 - 6\text{س}^2 + 3 .$$

$$\checkmark \text{ ق(س) = (س - 2) }^3 \text{ ————— فبين أن ق(س) متزايد على جميع الأعداد الحقيقية.}$$

$$\checkmark \text{ ق(س) = 5 - 6س ————— فبين أن ق(س) متناقص على جميع الأعداد الحقيقية.}$$



من خلال الشكل المجاور الذي يمثل $ق(س)$ جد ما يلي

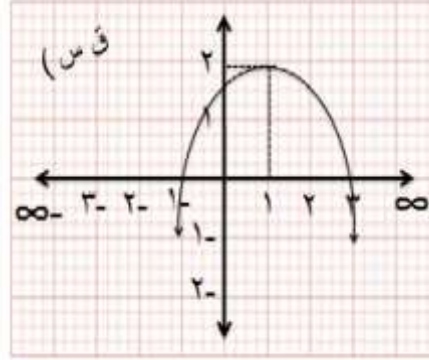


- ١- قيم / قيمة $س$ الحرجة
- ٢- فترات التزايد والتناقص
- ٣- القيمة / القيم العظمى
او الصغرى
- ٤- نها $ق(س)$ - $ق(١)$
 $س - ١$ - $س - ١$

|| ||



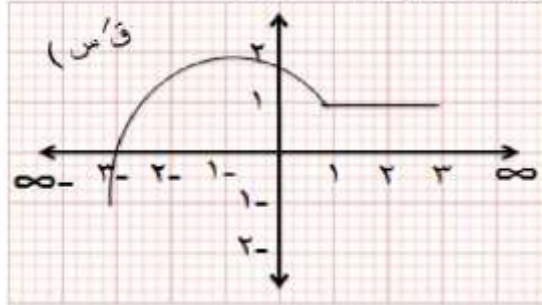
من خلال الشكل المجاور الذي يمثل $ق(س)$ جد ما يلي



- ١- قيم / قيمة $س$ الحرجة
- ٢- فترات التزايد والتناقص
- ٣- القيمة / القيم العظمى
او الصغرى



من خلال الشكل المجاور الذي يمثل $ق(س)$ جد ما يلي



- ١- قيم / قيمة $س$ الحرجة
 - ٢- فترات التزايد والتناقص
 - ٣- القيمة / القيم العظمى
او الصغرى
- الفترة التي يكون عندها
 $ق(س) = ٠$ صفرا